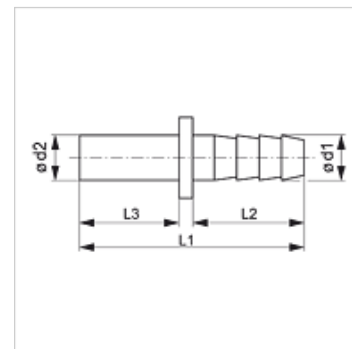


JG 25

Caurules spraudtapa

Īpašības

| | |
|----------------------|--|
| Izmantošana | Pielietojums pneimatiskajās, vakuuma sistēmās un pārtikas ražošanā |
| Savienojums 1 | Šļūtenes savienojums |
| Savienojums 2 | Īscaurule |
| Konstrukcija | Taisna |
| Modelis | Caurules spraudtapa |
| Krāsa | Melns |
| Darba vides | Gaiss Šķidrās darba vide inertās gāzes, piem., N ₂ /CO ₂ |
| Materiāls | Korpuss no acetāla kopolimēra; apaļa šķērssriegzuma gredzens no nitrila |



Izstrādājums

| Apzīmējums | Ø d1 (mm) | Ø d2 (mm) | L1 (mm) | L2 (mm) | L3 (mm) |
|---------------|--------------|--------------|------------|------------|------------|
| JG 25 06 04 E | 6,1 | 6 | 42,0 | 20,8 | 18,0 |
| JG 25 08 06 E | 6,9 | 8 | 43,1 | 20,8 | 19,0 |
| JG 25 10 08 E | 10,0 | 10 | 50,0 | 24,8 | 22,2 |