

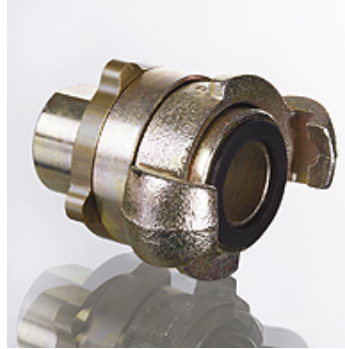
LSK IR MODY

Spīļveida savienojums (gaiss), MODY

HANSA FLEX

Īpašības

Modelis	MODY savienojums ar iekšējo vītņi
Savienojums 1	BSP iekšējā vītne, cilindriska
Savienojums 2	Spīļveida savienojums
Bļivējuma veids 2	Gumijas bļivgredzens
Standarts	DIN 3238
Temperatūra min.	-40 °C
Temperatūra max.	95 °C
Materiāls	Savienojošā galva no kaļamā čuguna / iemavas no tērauda
Virsmas aizsardzība	galvaniskais pārklājums



Apraksts

ar pastiprinātu vītnes aizsarggredzenu un jaunu bļivgredzenu abās pusēs.

Izstrādājums

Apzīmējums	Savienojošās vītnes	Sprūda attālums (mm)	Ekspluatācijas spiediens bar
LSK NW 10 IR MODY	G 3/8" -19	42	PN 16
LSK NW 13 IR MODY	G 1/2" -14	42	PN 16
LSK NW 20 IR MODY	G 3/4" -14	42	PN 16
LSK NW 25 IR MODY	G 1" -11	42	PN 16

Piederumi

LSK SDOR N Gumijas gredzens MODY savienojumam

Rezerves daļas

LSK SGOR N Gumijas gredzens MODY savienojumam