

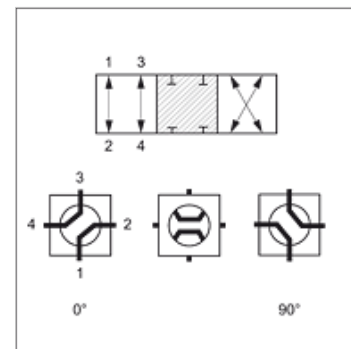
# 4 BKHL X / 4 BKHS X

4-ceļu lodveida ventilis

**HANSA FLEX**

## Īpašības

Savienojums 1 - 4	metriskā ārējās vītnes, cilindriskās
Bīvējuma veids 1 - 4	24° iekšējais konuss
Urbums	X veida
Pārslēgšanas gājiens	0°; 90°
Temperatūra min.	-10 °C
Temperatūra max.	80 °C
Materiāls	Korpuss, lodīte un vārpsta no tērauda POM lodveida blīve NBR apaļa šķērsriezuma gredzens
Virsmas aizsardzība	oksidēts



## Norāde

Ievērojiet savienojuma elementu pieļaujamās spiediena datus.

Lūdzu, ievērojiet lodveida ventiļu lietošanas instrukciju.

## Izstrādājums

Apzīmējums	DN*	Sērija	caurules ārējais Ø (mm)	Savienojošās vītnes	Pārklājums	LW (mm)	Ekspluatācijas spiediens bar	SW (mm)	SF*
4 BKHL 04 X	4	L	6	M 12x1,5	pozitīvs (aizvērts)	5,0	PN 500	12	1,5
4 BKHL 06 X	6	L	8	M 14x1,5	pozitīvs (aizvērts)	5,0	PN 500	12	1,5
4 BKHL 08 X	8	L	10	M 16x1,5	pozitīvs (aizvērts)	7,5	PN 500	14	1,5
4 BKHL 10 X	10	L	12	M 18x1,5	pozitīvs (aizvērts)	7,5	PN 500	14	1,5
4 BKHL 13 X	12	L	15	M 22x1,5	pozitīvs (aizvērts)	11,5	PN 400	14	1,5
4 BKHL 16 X	16	L	18	M 26x1,5	pozitīvs (aizvērts)	11,5	PN 400	17	1,5
4 BKHL 20 X	19	L	22	M 30x2	pozitīvs (aizvērts)	18,0	PN 400	17	1,5
4 BKHL 25 X	25	L	28	M 36x2	pozitīvs (aizvērts)	22,0	PN 350	17	1,5
4 BKHL 32 X	31	L	35	M 45x2	pozitīvs (aizvērts)	22,0	PN 350	17	1,5
4 BKHL 40 X	38	L	42	M 52x2	pozitīvs (aizvērts)	33,0	PN 63	22	1,5
4 BKHS 04 X	4	S	8	M 16x1,5	pozitīvs (aizvērts)	5,0	PN 500	12	1,5
4 BKHS 06 X	6	S	10	M 18x1,5	pozitīvs (aizvērts)	5,0	PN 500	12	1,5
4 BKHS 08 X	8	S	12	M 20x1,5	pozitīvs (aizvērts)	7,5	PN 500	14	1,5
4 BKHS 10 X	10	S	14	M 22x1,5	pozitīvs (aizvērts)	7,5	PN 500	14	1,5
4 BKHS 13 X	12	S	16	M 24x1,5	pozitīvs (aizvērts)	11,5	PN 400	14	1,5
4 BKHS 16 X	16	S	20	M 30x2	pozitīvs (aizvērts)	11,5	PN 400	17	1,5
4 BKHS 20 X	19	S	25	M 36x2	pozitīvs (aizvērts)	18,0	PN 400	17	1,5
4 BKHS 25 X	25	S	30	M 42x2	pozitīvs (aizvērts)	22,0	PN 350	17	1,5
4 BKHS 32 X	31	S	38	M 52x2	pozitīvs (aizvērts)	22,0	PN 350	17	1,5

DN = nominālais diametrs, nominālais platums – Sērija: LL = ļoti vieglā L = vieglā S = smagā – PN = nominālais spiediens PB = maks. ekspluatācijas spiediens – LW = gaismas platums – SW = uzgriežņu atslēgas platums – SF = drošības koeficients

## Rezerves daļas

BK ANSCHLAG	Atbalsta paplāksne lodveida ventilim
BK GEKR GRIFF SW	Lodveida ventiļa rokturis (izliekts)