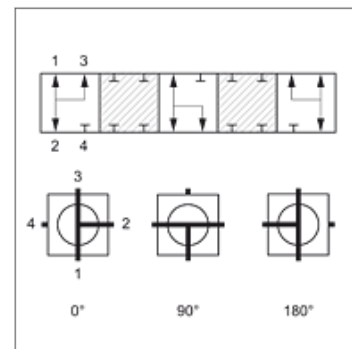


# 4 BKR T

## 4-ceļu lodveida ventilis

### Īpašības

<b>Savienojums 1 - 4</b>	BSP iekšējā vītne, cilindriska
<b>Blīvējuma veids 1 - 4</b>	ieskrūvējamai tapai A, B un vajadzības gadījumā E formā.
<b>Urbums</b>	T-veida
<b>Pārslēgšanas gājiens</b>	0°; 90°; 180°
<b>Temperatūra min.</b>	-10 °C
<b>Temperatūra max.</b>	80 °C
<b>Materiāls</b>	Korpuss, lodīte un vārpsta no tērauda POM lodveida blīve NBR apaļa šķērsriezuma gredzens
<b>Virsmas aizsardzība</b>	oksidēts



### Norāde

Lūdzu, ievērojiet lodveida ventiļu lietošanas instrukciju.  
Ievērojiet savienojuma elementu pieļaujamās spiediena datus.

### Izstrādājums

Apzīmējums	DN*	Savienojošās vītnes	Pārklājums	LW (mm)	Ekspluatācijas spiediens bar	SW (mm)	SF*
4 BKR 04 T	4	G 1/8" -28	pozitīvs (aizvērts)	5,0	PN 500	12	1,5
4 BKR 06 T	6	G 1/4" -19	pozitīvs (aizvērts)	6,0	PN 500	12	1,5
4 BKR 10 T	10	G 3/8" -19	pozitīvs (aizvērts)	9,0	PN 500	14	1,5
4 BKR 13 T	12	G 1/2" -14	pozitīvs (aizvērts)	12,5	PN 400	14	1,5
4 BKR 20 T	19	G 3/4" -14	pozitīvs (aizvērts)	19,0	PN 400	17	1,5
4 BKR 25 T	25	G 1" -11	pozitīvs (aizvērts)	24,0	PN 350	17	1,5
4 BKR 32 T	31	G 1,1/4" -11	pozitīvs (aizvērts)	24,0	PN 350	17	1,5
4 BKR 40 T	38	G 1,1/2" -11	pozitīvs (aizvērts)	36,0	PN 63	22	1,5

DN = nominālais diametrs, nominālais platums – LW = gaismas platums – PN = nominālais spiediens PB = maks. ekspluatācijas spiediens – SW = uzgriežņu atslēgas platums – SF = drošības koeficients

### Rezerves daļas

<b>BK ANSCHLAG</b>	Atbalsta paplāksne lodveida ventilim
<b>BK GEKR GRIFF SW</b>	Lodveida ventiļa rokturis (izliekts)