

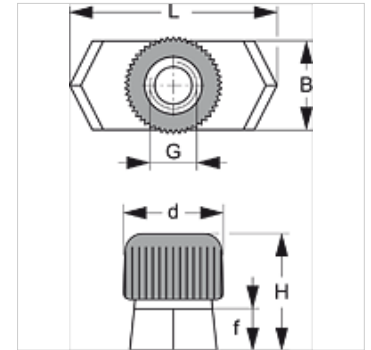
# SRS SM

Nesošo sliežu uzgrieznis

**HANSA FLEX**

## Īpašības

Modelis	viencaurules un dubultajām cauruļu skavām
Sērija	Viegls
Standarts	DIN 3015-1
Materiāls	Tērauds un gumija
Virsmas aizsardzība	galvaniskais pārklājums



## Apraksts

visiem vieglās sērijas skavu izmēriem un dubulto cauruļu skavu 1. izmēram.

## Izstrādājums

Apzīmējums	Skavas izmērs	B (mm)	d (mm)	f (mm)	G	H (mm)	L (mm)
SRS SM	0 - 6	10,4	12	5	M 6	14,5	25,4

## Izstrādājumu varianti

SRS SM V4 Nesošo sliežu uzgrieznis, Nerūsējošais tērauds 1.4571

## ir papildelements šādiem izstrādājumiem

A 1-6	A 1-6 grupas komplektācija
A 0	Grupas A 0 komplektācija