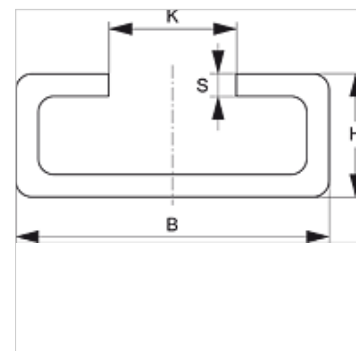
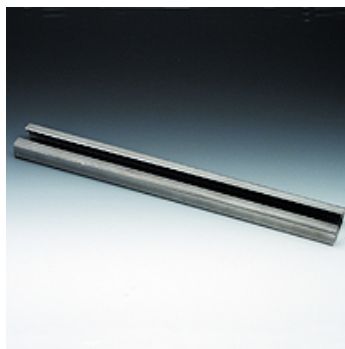


### Īpašības

<b>Modelis</b>	viencaurules un dubultajām cauruļu skavām
<b>Sērija</b>	Viegls
<b>Standarts</b>	DIN 3015-1
<b>Materiāls</b>	Tērauds (bez pārklājuma)



### Apraksts

viegls sērijas un dubulto cauruļu visu izmēru skavām.

### Izstrādājums

Apzīmējums	B (mm)	H (mm)	K (mm)	S (mm)	Garums (m)
SRS TS 11-1	28	11	11,4	2	1,00
SRS TS 11-2	28	11	11,4	2	2,00
SRS TS 14-1	28	14	11,4	2	1,00
SRS TS 14-2	28	14	11,4	2	2,00
SRS TS 14-3	28	14	11,4	2	3,00
SRS TS 30-1	28	30	11,4	2	1,00
SRS TS 30-2	28	30	11,4	2	2,00

### Izstrādājumu varianti

<b>SRS TS V4</b>	Nesošās sliedes viencaurules un dubulto cauruļu skavai, Nerūsējošais tērauds 1.4571
<b>SRS TS VZ</b>	Nesošās sliedes viencaurules un dubulto cauruļu skavai, galvaniskais pārklājums

### ir papildelements šādiem izstrādājumiem

<b>B</b>	Grupas B komplektācija
<b>A 1-6</b>	A 1-6 grupas komplektācija
<b>A 0</b>	Grupas A 0 komplektācija