

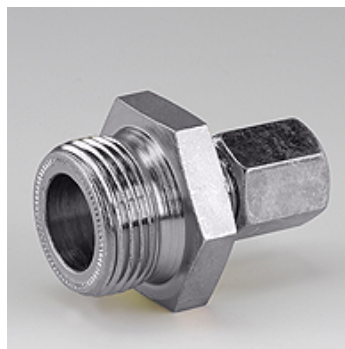
# K 42-05 - K 42-120

leskrūvējams veidgabals

**HANSA FLEX**

## Īpašības

Savienojums 1	Metriskā ārējā vītne, cilindriska
Bļivējuma veids 1	atdures modelis
Savienojums 2	metriskā ārējās vītnes, cilindriskās
Bļivējuma veids 2	24° iekšējais konuss
Konstrukcija	Taisna
Piegādes apjoms	ar uznavuzgriezni un griešanas gredzenu
Materiāls	Tērauds
Virsmas aizsardzība	galvaniskais pārklājums



## Izstrādājums

Apzīmējums	Ø d2 (mm)	G1	i (mm)	L1 (mm)	SW (mm)	S1
K 42-05	6	M 22 x 1,5	12	36	27	14
K 42-13	8	M 22 x 1,5	12	36	27	17
K 42-21	10	M 22 x 1,5	12	37	27	19
K 42-105	12	M 22 x 1,5	12	37	27	22
K 42-107	6	M 16 x 1,5	12	36	22	14
K 42-109	8	M 16 x 1,5	12	36	22	17
K 42-120	10	M 16 x 1,5	12	37	22	19

SW = uzgriežņu atslēgas platums

## Izstrādājumu varianti

K 420-31 - K 420-88 leskrūvējama iemava, Tērauds