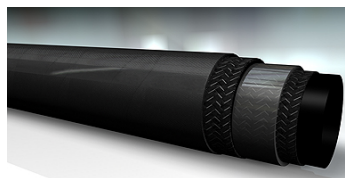


### Īpašības

<b>Izmantošana</b>	Izmantošanai karstam ūdenim vai piesātinātam tvaikam
<b>Īpašas pazīmes</b>	high temperature, abrasion and ozone resistance
<b>Iekšējā kārtā</b>	EPDM
<b>Ieliktņi</b>	ietin divas tekstilmateriālu ieliktņi
<b>Ārskats</b>	NBR
<b>Ekspluatācijas spiediens</b>	piesātināts tvaiks maks. 6 bar karsts ūdens maks. 18 bar
<b>Krāsa</b>	Melns
<b>Temperatūras diapazons</b>	+164°C (piesātināts tvaiks); +95°C (karsts ūdens)
<b>Darba vides</b>	karsts ūdens tvaiks



### Norāde

Lūdzu, ievērojiet direktīvu BG CHEMIE T002; šļūtenju droša izmantošana / 6.3.3 Papildu noteikumi, izmantojot šļūtenes tvaikam un karstajam ūdenim.

Pēc izmantošanas izlaist ūdeni vai tvaiku.

### Izstrādājums

Apzīmējums	Iekšējais Ø (mm)	Ārējais Ø (mm)	Sieniņu biezums (mm)	Ekspluatācijas spiediens (bar)	Min. liekuma rādiuss (mm)	Ruļļa garums (m)
<b>DAMPF 13-5 G</b>	13	23	5	6,0	80	40
<b>DAMPF 16-5 G</b>	16	26	5	6,0	95	40
<b>DAMPF 19-6 G</b>	19	31	6	6,0	115	40
<b>DAMPF 25-6 G</b>	25	37	6	6,0	150	40
<b>DAMPF 32-7 G</b>	32	46	7	6,0	195	40
<b>DAMPF 38-7 G</b>	38	52	7	6,0	230	40
<b>DAMPF 51-8 G</b>	51	67	8	6,0	300	40