

HK 1P GIIA

Zobratu pārnesuma sūkņi, izmērs 1 GIIA

HANSA FLEX

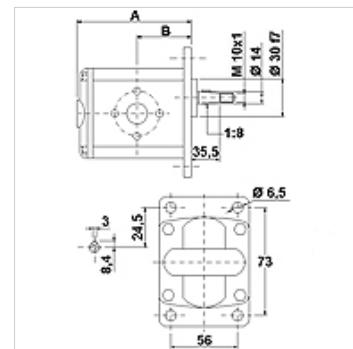
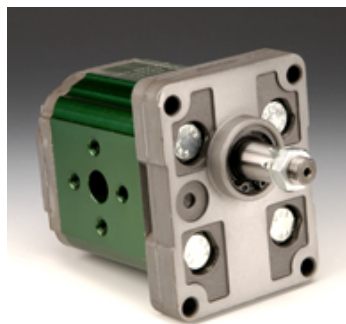
Īpašības

Cauruma aploce spiediena pusē 30/M6

Cauruma aploce iesūkšanas pusē 30/M6

Materiāls

Korpus: Alumīnijs
Priekšējais atloks, noslēgvāks: Alumīnijs



Apraksts

Eiropas standarta sūkņi — urbumu shēma 73 x 56 – Ø 30 – konuss 1:8 – atloku savienojums

Pasūtījuma norādes

Citi sūkņu modeļi ir pieejami pēc pieprasījuma.

Izstrādājums

Apzīmējums	VFU (kub. cm) (cc)	p1 max. (bar)	p2 max. (bar)	p3 max. (bar)	A (mm)	B (mm)	Griešanās virziens	Apgriezienu skaits min. (rpm)	Apgriezienu skaits max. (rpm)	Svars (kg)
HK 1P 16 11 GIIA	0,91	240	260	280	77,1	37,3	Pa kreisi	700	6000	0,95
HK 1P 16 12 GIIA	0,91	240	260	280	77,1	37,3	Pa labi	700	6000	0,95
HK 1P 17 11 GIIA	1,17	250	270	290	78,0	37,8	Pa kreisi	700	6000	0,97
HK 1P 17 12 GIIA	1,17	250	270	290	78,0	37,8	Pa labi	700	6000	0,97
HK 1P 18 11 GIIA	1,56	250	270	290	79,5	38,5	Pa kreisi	700	6000	1,01
HK 1P 18 12 GIIA	1,56	250	270	290	79,5	38,5	Pa labi	700	6000	1,01
HK 1P 20 11 GIIA	2,08	250	270	290	81,5	39,5	Pa kreisi	700	6000	1,03
HK 1P 20 12 GIIA	2,08	250	270	290	81,5	39,5	Pa labi	700	6000	1,03
HK 1P 21 11 GIIA	2,60	250	270	290	83,5	40,5	Pa kreisi	700	6000	1,06
HK 1P 21 12 GIIA	2,60	250	270	290	83,5	40,5	Pa labi	700	6000	1,06
HK 1P 23 11 GIIA	3,12	240	260	290	85,5	41,5	Pa kreisi	700	6000	1,09
HK 1P 23 12 GIIA	3,12	240	260	290	85,5	41,5	Pa labi	700	6000	1,09
HK 1P 25 11 GIIA	3,64	240	260	290	87,5	42,5	Pa kreisi	700	6000	1,12
HK 1P 25 12 GIIA	3,64	240	260	290	87,5	42,5	Pa labi	700	6000	1,12
HK 1P 27 11 GIIA	4,16	240	260	290	89,5	43,5	Pa kreisi	700	6000	1,17
HK 1P 27 12 GIIA	4,16	240	260	290	89,5	43,5	Pa labi	700	6000	1,17
HK 1P 29 11 GIIA	4,94	240	260	290	92,5	45,0	Pa kreisi	700	6000	1,20
HK 1P 29 12 GIIA	4,94	240	260	290	92,5	45,0	Pa labi	700	6000	1,20
HK 1P 31 11 GIIA	5,85	190	260	290	96,0	46,8	Pa kreisi	700	5000	1,26
HK 1P 31 12 GIIA	5,85	190	260	290	96,0	46,8	Pa labi	700	5000	1,26
HK 1P 32 11 GIIA	6,50	190	260	290	98,5	48,0	Pa kreisi	700	5000	1,30
HK 1P 32 12 GIIA	6,50	190	260	290	98,5	48,0	Pa labi	700	5000	1,30
HK 1P 34 11 GIIA	7,54	190	210	260	102,5	50,0	Pa kreisi	700	5000	1,36
HK 1P 34 12 GIIA	7,54	190	210	260	102,5	50,0	Pa labi	700	5000	1,36
HK 1P 36 11 GIIA	9,88	170	190	230	111,5	54,5	Pa kreisi	700	4000	1,50
HK 1P 36 12 GIIA	9,88	170	190	230	111,5	54,5	Pa labi	700	4000	1,50

VFU = katrā apgriezienā vajadzīgais tilpums – p1 = pastāvīgais spiediens – p2 = darba spiediens – p3 = augstākais spiediens



Neskatoties uz rūpīgu pārbaudi, mēs nevaram izslēgt kļūdas un negarantējam iekļautās informācijas pareizību.

04.04.2025

HANSA-FLEX AG

www.hansa-flex.com

1

HK 1P GIIA

Zobratu pārnesuma sūknis, izmērs 1 GIIA

Piederumi

WDA	Sūkņa savienojums, (3 atvērumi), 90° leņķis
WDS	Sūkņa savienojums, (3 atvērumi), 90° leņķis
F	Sūkņa savienojums, (4 atvērumi)
FE	Sūkņa savienojums, (4 atvērumi)