

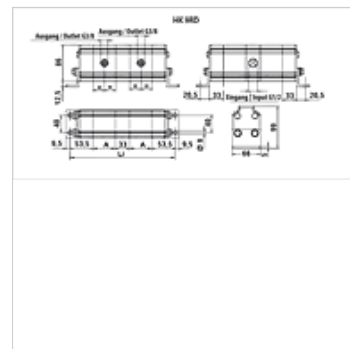
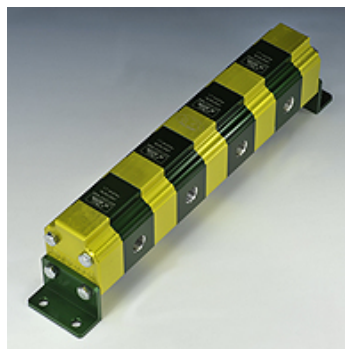
HK 9RD 04 BG1

Daudzuma sadalītājzobrats, izmērs 1 9RD, 4 reizes

HANSA FLEX

Īpašības

Modelis	Nav fāzu izlīdzināšanas vārsta lekšējais eļļas izvads
Rotational speed range	1200 - 2700 U/min
Pressure difference	maks. 30 bar (starp sekcijām)
Ieteicamie apgriezieni	1800 - 2000 U/min



Norāde

Pirms ekspluatācijas sākšanas iekārtā iestrādes laikā zobrata dozatoru nedrīkst noslogot.

-

Grafiskie zīmējumi un diagrammas, kā arī shematiskas diagrammas ir piemērotas arī četru virzienu daudzuma sadalītājam

Apraksts

Šie daudzuma sadalītāji tiek lietoti, lai četras neatkarīgas hidrauliskās sistēmas darbinātu tikai ar vienu sūkni

Dozēšanas kļūda aptuveni 3%

Daudzuma sadalītājzobrata vielas sastāvs: $q_i = Q/z * 1000/n$

q_i = darba apjoms/sekcija (cm³); Q = kopējā ieejas tilpuma plūsma (l/min); z = sekciju skaits; n = apgriezienu skaits (U/min)

Izstrādājums

Apzīmējums	Ieplūdes tilpums katrā sekcijā (cc)	p1 max. (bar)	p2 max. (bar)	Caurplūde katrā elementā min. (L/min)	Caurplūde katrā elementā max. (L/min)	Caurplūde katrā elementā (L/min)	A (mm)	Li (mm)	Svars (kg)
HK 9RD 04 18	1,70	220	270	2,00	9,50	4,00	44	382	4,45
HK 9RD 04 20	2,20	220	270	2,50	13,00	5,00	46	390	4,50
HK 9RD 04 21	2,60	220	270	3,00	16,00	6,00	48	398	4,65
HK 9RD 04 23	3,20	220	270	3,50	19,00	7,00	50	406	4,80
HK 9RD 04 25	3,80	200	240	4,50	22,50	8,00	52	414	6,00

p1: maks. darba spiediens – p2: maks. augstākais spiediens