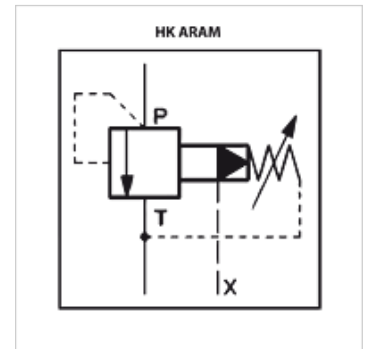


Īpašības

Modelis	Iepriekš vadāms Ar slāpētājsvārstu
Ekspluatācijas spiediens	maks. 350 bar



Norāde

Šie vārsti jāiestata izmantošanas reizē

X — savienojums izvēles tālvadības pultij, noslēgts atbilstoši standartam

Izstrādājums

Apzīmējums	Spiediena iestatīšanas robežas, bar	Q max. (L/min)	A (mm)	B (mm)	Savienojums P	Savienojums T	Savienojums X	Svars (kg)
HK ARAM 20 100	6 - 100	350	126	139	G 3/4"	G 1"	G 1/4"	3,9
HK ARAM 20 210	7 - 210	350	126	139	G 3/4"	G 1"	G 1/4"	3,9
HK ARAM 20 350	8 - 350	350	126	139	G 3/4"	G 1"	G 1/4"	3,9