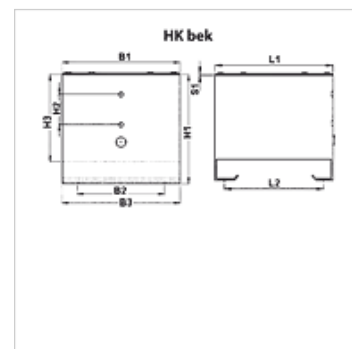
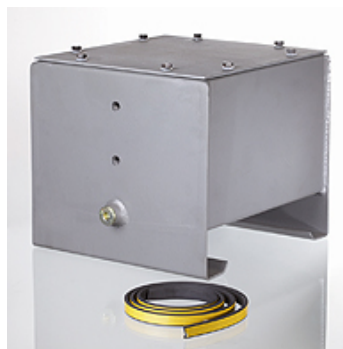


### Īpašības

**Modelis** Nav tīrīšanas atveres, ar blīvējumu

**Materiāls** Tērauds  
Blīvējums: NBR



### Norāde

Iztecinašanas skrūve G1/2" no HKBEK75 līdz HKBEK60/G1"

### Apraksts

Kvalitatīva tērauda tvertnes, apstrādātas ar smilšu strūklu, iekšpusē un ārpusē augstvērtīgas cinka pigmentkrāsas pārklājums, izturīgs pret hidrauliskajām eļļām, kas izgatavotas uz minerāleļļas bāzes. Visām tvertnēm ir veikts 100% blīvuma tests.

### Izstrādājums

| Apzīmējums | Lietderīgais tilpums V [l]<br>(L) | B1<br>(mm) | H1<br>(mm) | L1<br>(mm) | B2<br>(mm) | L2<br>(mm) | H2<br>(mm) | B3<br>(mm) | H3<br>(mm) | S1<br>(mm) | Svars<br>(kg) |
|------------|-----------------------------------|------------|------------|------------|------------|------------|------------|------------|------------|------------|---------------|
| HK BEK 12  | 16                                | 298        | 275        | 310        | 220        | 260        | 76         | 310        | 220        | 4          | 17            |
| HK BEK 20  | 26                                | 298        | 325        | 400        | 220        | 350        | 76         | 310        | 270        | 4          | 23            |
| HK BEK 35  | 40                                | 298        | 400        | 470        | 220        | 420        | 76         | 310        | 345        | 5          | 30            |
| HK BEK 50  | 58                                | 388        | 420        | 500        | 310        | 450        | 76         | 400        | 365        | 5          | 39            |
| HK BEK 60  | 69                                | 388        | 445        | 550        | 310        | 500        | 76         | 400        | 390        | 5          | 43            |
| HK BEK 75  | 85                                | 388        | 530        | 550        | 310        | 500        | 127        | 400        | 475        | 5          | 46            |
| HK BEK 100 | 109                               | 388        | 530        | 700        | 310        | 650        | 127        | 400        | 475        | 6          | 57            |
| HK BEK 150 | 175                               | 488        | 620        | 750        | 410        | 700        | 127        | 500        | 565        | 6          | 77            |
| HK BEK 225 | 267                               | 588        | 650        | 900        | 510        | 850        | 127        | 600        | 595        | 8          | 110           |
| HK BEK 300 | 339                               | 688        | 700        | 900        | 610        | 850        | 127        | 700        | 645        | 8          | 127           |