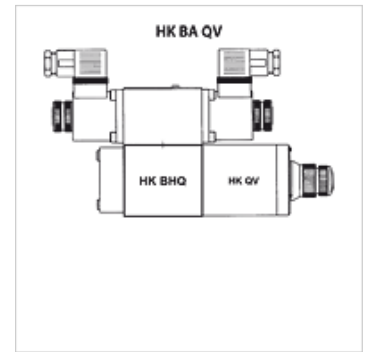
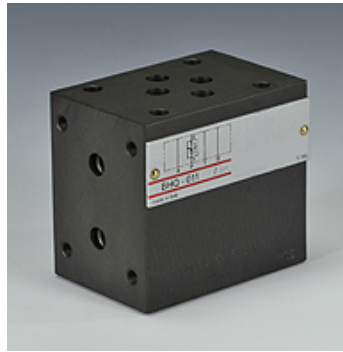


### Īpašības

<b>Piegādes apjoms</b>	ieskaitot skrūvju komplektu
<b>Ekspluatācijas spiediens</b>	maks. 250 bar
<b>Savienojums</b>	ISO/Cetop 03 NG6



### Apraksts

Izmantojot modeli HK BHQ, HK QV 06 vārstus var modulāri montēt kā starpplātnes ar urbumu shēmu ISO/Cetop 03.

### Izstrādājums

Apzīmējums	darbojas kanālā	Modelis	Piegādes apjoms	Svars (kg)
HK BHQ 011	P	bez noslēdzošās plātnes, urbts vienā pusē	ieskaitot skrūvju komplektu (4 gab. M5 x 70)	0,7
HK BHQ 012	A + B	bez noslēdzošās plātnes	ieskaitot skrūvju komplektu (8 gab. M5 x 70)	0,7
HK BHQ 013	A	ieskaitot noslēdzošo plātņi	ieskaitot skrūvju komplektu (4 gab. M5 x 70)	0,7
HK BHQ 014	B	ieskaitot noslēdzošo plātņi	ieskaitot skrūvju komplektu (4 gab. M5 x 70)	0,7
HK BHQ 016	T	bez noslēdzošās plātnes, urbts vienā pusē	ieskaitot skrūvju komplektu (4 gab. M5 x 70)	0,7
HK BHQ 022	A + B	bez noslēdzošās plātnes	ieskaitot skrūvju komplektu (8 gab. M5 x 70)	0,7
HK BHQ 023	A	ieskaitot noslēdzošo plātņi	ieskaitot skrūvju komplektu (4 gab. M5 x 70)	0,7
HK BHQ 024	B	ieskaitot noslēdzošo plātņi	ieskaitot skrūvju komplektu (4 gab. M5 x 70)	0,7

### ir piederums šādiem izstrādājumiem

HK QV	Plūsmas kontroles vārsts diskveida konstrukcijai Cetop
-------	--