

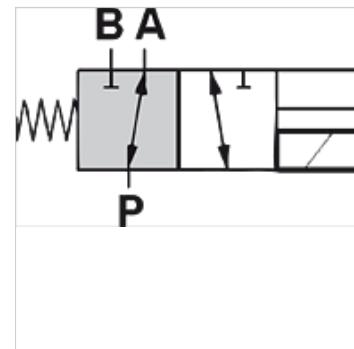
HK DFE 3

3/2 magnētiskais virzienu vārsts cauruļvadu ierīkošanai

HANSA FLEX

Īpašības

Modelis	manuāli darbināms NBR blīvējums
Piegādes apjoms	ar spoli, bez spraudņa
Eksploatācijas spiediens	maks. 315 bar ar eļļas noplūdes pieslēgumu/ maks. 200 bar bez eļļas noplūdes pieslēguma



Apraksts

Šie virzienu vārsti tiek izmantoti, lai pārslēgtos uz eļļas plūsmu
Magnētiskā spole IP66

Pasūtījuma norādes

citi sprieguma kontroles regulētāji pēc pieprasījuma

Izstrādājums

Apzīmējums	Q max. (L/min)	Vadības spriegums	A (mm)	Savienojums A-B-P	Savienojums eļļas iztecināšanai	B (mm)	C (mm)	D (mm)	Modelis	Sva- rs (kg)
HK DFE 052 3AW 12DC	60	12 VDC	166,0	G 3/8"	-	42,0	80,0	68,0	bez eļļas noplūdes savienojuma	1,6
HK DFE 052 3AW 24DC	60	24 VDC	166,0	G 3/8"	-	42,0	80,0	68,0	bez eļļas noplūdes savienojuma	1,6
HK DFE 052 3AY 12DC	60	12 VDC	166,0	G 3/8"	G 1/4"	42,0	80,0	68,0	ar eļļas noplūdes savienojumu sānos	1,6
HK DFE 052 3AY 24DC	60	24 VDC	166,0	G 3/8"	G 1/4"	42,0	80,0	68,0	ar eļļas noplūdes savienojumu sānos	1,6
HK DFE 100 3AW 12DC	90	12 VDC	213,5	G 1/2"	-	46,5	121,0	74,0	bez eļļas noplūdes savienojuma	2,9
HK DFE 100 3AW 24DC	90	24 VDC	213,5	G 1/2"	-	46,5	121,0	74,0	bez eļļas noplūdes savienojuma	2,9
HK DFE 100 3AY 12DC	90	12 VDC	213,5	G 1/2"	G 1/4"	46,5	121,0	74,0	ar eļļas noplūdes savienojumu sānos	2,9
HK DFE 100 3AY 24DC	90	24 VDC	213,5	G 1/2"	G 1/4"	46,5	121,0	74,0	ar eļļas noplūdes savienojumu sānos	2,9
HK DFE 200 3AW 12DC	140	12 VDC	226,0	G 3/4"	-	65,0	107,0	85,0	bez eļļas noplūdes savienojuma	4,2
HK DFE 200 3AW 24DC	140	24 VDC	226,0	G 3/4"	-	65,0	107,0	85,0	bez eļļas noplūdes savienojuma	4,2
HK DFE 200 3AY 12DC	140	12 VDC	226,0	G 3/4"	G 1/4"	65,0	107,0	85,0	ar eļļas noplūdes savienojumu sānos	4,2
HK DFE 200 3AY 24DC	140	24 VDC	226,0	G 3/4"	G 1/4"	65,0	107,0	85,0	ar eļļas noplūdes savienojumu sānos	4,2

Q_{max} – maks. plūsmas apjoms

Piederumi

HK SP DIN 43650 Elektriskais spraudnis magnētiskajai spolei saskaņā ar DIN 43650 / ISO 4400

Rezerves daļas

HK SP DFE Magnētiskā virzienu vārsta spole HK DFE