

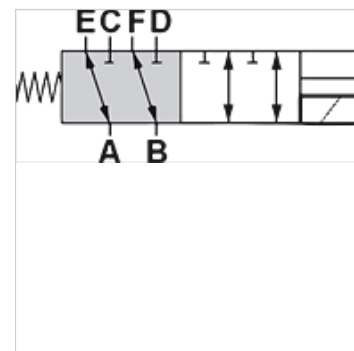
HK DFE 6

6/2 magnētiskais virzienu vārsts cauruļvadu ierīkošanai

HANSA FLEX

Īpašības

Modelis	manuāli darbināms NBR blīvējums
Piegādes apjoms	ar spoli, bez spraudņa
Eksploatācijas spiediens	maks. 315 bar ar eļļas noplūdes pieslēgumu/ maks. 200 bar bez eļļas noplūdes pieslēguma



Apraksts

Šie virzienu vārsti (vārstu slēdži) tiek izmantoti, lai papildus nodrošinātu ar strāvu divas hidrauliskās sistēmas Magnētiskā spole IP66

Pasūtījuma norādes

citi sprieguma kontroles regulētāji pēc pieprasījuma

Izstrādājums

Apzīmējums	Q max. (L/min)	Vadības spriegums	A (mm)	Savienojums A - F	Savienojums eļļas iztecināšanai	B (mm)	C (mm)	D (mm)	Modelis	Svars (kg)
HK DFE 052 6AW 12DC	60	12 VDC	181,0	G 3/8"	-	76,0	80,0	55,0	bez eļļas noplūdes savienojuma	1,9
HK DFE 052 6AW 24DC	60	24 VDC	181,0	G 3/8"	-	76,0	80,0	55,0	bez eļļas noplūdes savienojuma	1,9
HK DFE 052 6AY 12DC	60	12 VDC	181,0	G 3/8"	G 1/4"	76,0	80,0	55,0	ar eļļas noplūdes savienojumu sānos	1,9
HK DFE 052 6AY 24DC	60	24 VDC	181,0	G 3/8"	G 1/4"	76,0	80,0	55,0	ar eļļas noplūdes savienojumu sānos	1,9
HK DFE 100 6AW 12DC	90	12 VDC	241,0	G 1/2"	-	89,0	121,0	62,0	bez eļļas noplūdes savienojuma	3,7
HK DFE 100 6AW 24DC	90	24 VDC	241,0	G 1/2"	-	89,0	121,0	62,0	bez eļļas noplūdes savienojuma	3,7
HK DFE 100 6AY 12DC	90	12 VDC	241,0	G 1/2"	G 1/4"	89,0	121,0	62,0	ar eļļas noplūdes savienojumu sānos	3,7
HK DFE 100 6AY 24DC	90	24 VDC	241,0	G 1/2"	G 1/4"	89,0	121,0	62,0	ar eļļas noplūdes savienojumu sānos	3,7
HK DFE 200 6AW 12DC	140	12 VDC	262,0	G 3/4"	-	105,0	107,0	75,0	bez eļļas noplūdes savienojuma	5,3
HK DFE 200 6AW 24DC	140	24 VDC	262,0	G 3/4"	-	105,0	107,0	75,0	bez eļļas noplūdes savienojuma	5,3
HK DFE 200 6AY 12DC	140	12 VDC	262,0	G 3/4"	G 1/4"	105,0	107,0	75,0	ar eļļas noplūdes savienojumu sānos	5,3
HK DFE 200 6AY 24DC	140	24 VDC	262,0	G 3/4"	G 1/4"	105,0	107,0	75,0	ar eļļas noplūdes savienojumu sānos	5,3

Qmax – maks. plūsmas apjoms

Piederumi

HK SP DIN 43650 Elektriskais spraudnis magnētiskajai spolei saskaņā ar DIN 43650 / ISO 4400

Rezerves daļas

HK SP DFE Magnētiskā virzienu vārsta spole HK DFE