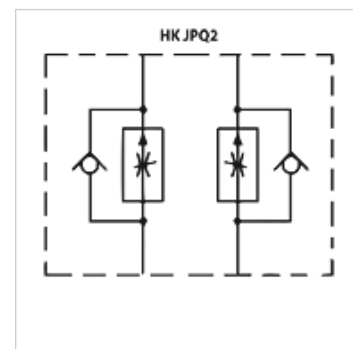


### Īpašības

Modelis	Starplātņu vārsts
Ekspluatācijas spiediens	maks. 350 bar
Caurplūde	maks. 160 l/min
Savienojums	ISO/Cetop 07 NG16



### Norāde

Šie vārsti jāiestata izmantošanas reizē.

### Apraksts

Starplātņu vārsts vertikālā savienojuma izveidošanai ar vārstiem ISO/Cetop 07 NG16

### Pasūtījuma norādes

Citi starplātņu vārsti pēc pieprasījuma

### Izstrādājums

Apzīmējums	darbojas kanālā	Modelis	Plātnes augstums (mm)	Svars (kg)
HK JPQ 212	A + B	Izplūdes regulēšana	60	4,6
HK JPQ 213	A	Izplūdes regulēšana	60	4,6
HK JPQ 214	B	Izplūdes regulēšana	60	4,6
HK JPQ 222	A + B	Ieplūdes regulēšana	60	4,6
HK JPQ 223	A	Ieplūdes regulēšana	60	4,6
HK JPQ 224	B	Ieplūdes regulēšana	60	4,6