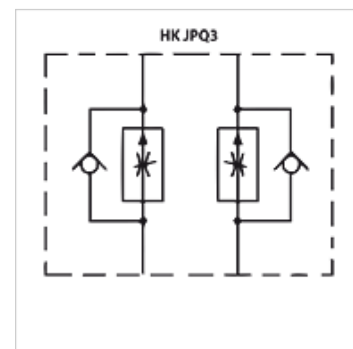


Īpašības

| | |
|--------------------------|-------------------|
| Modelis | Starplātņu vārsts |
| Ekspluatācijas spiediens | maks. 350 bar |
| Caurplūde | maks. 250 l/min |
| Savienojums | ISO/Cetop 08 NG25 |



Norāde

Šie vārsti jāiestata izmantošanas reizē

Apraksts

Starplātņu vārsts vertikālā savienojuma izveidošanai ar vārstiem ISO/Cetop 08 NG25

Pasūtījuma norādes

Citi starplātņu vārsti pēc pieprasījuma

Izstrādājums

| Apzīmējums | darbojas kanālā | Modelis | Plātnes augstums (mm) | Svars (kg) |
|------------|-----------------|---------------------|-----------------------|------------|
| HK JPQ 312 | A + B | Izplūdes regulēšana | 80 | 10,7 |
| HK JPQ 313 | A | Izplūdes regulēšana | 80 | 10,7 |
| HK JPQ 314 | B | Izplūdes regulēšana | 80 | 10,7 |
| HK JPQ 322 | A + B | Ieplūdes regulēšana | 80 | 10,7 |
| HK JPQ 323 | A | Ieplūdes regulēšana | 80 | 10,7 |
| HK JPQ 324 | B | Ieplūdes regulēšana | 80 | 10,7 |