

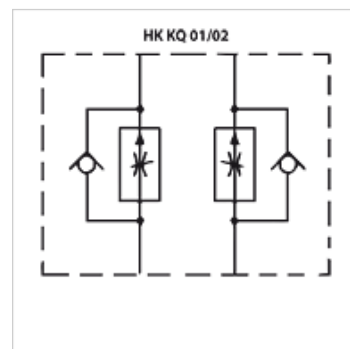
HK KQ 01/02

Droseles pretvārsts

HANSA FLEX

Īpašības

| | |
|--------------------------|-------------------|
| Modelis | Starplātņu vārsts |
| Ekspluatācijas spiediens | maks. 350 bar |
| Caurplūde | maks. 100 l/min |
| Savienojums | ISO/Cetop 05 NG10 |



Norāde

Šie vārsti jāiestata izmantošanas reizē.

Apraksts

Starplātņu vārsts vertikālā savienojuma uzstādīšanai ar vārstiem ISO/Cetop 05 NG10

Pasūtījuma norādes

Citi starplātņu vārsti pēc pieprasījuma

Izstrādājums

| Apzīmējums | darbojas kanālā | Modelis | Plātnes augstums (mm) | Svars (kg) |
|------------|-----------------|---------------------|--------------------------|---------------|
| HK KQ 012 | A + B | Izplūdes regulēšana | 50 | 2,8 |
| HK KQ 013 | A | Izplūdes regulēšana | 50 | 2,8 |
| HK KQ 014 | B | Izplūdes regulēšana | 50 | 2,8 |
| HK KQ 022 | A + B | Ieplūdes regulēšana | 50 | 2,8 |
| HK KQ 023 | A | Ieplūdes regulēšana | 50 | 2,8 |
| HK KQ 024 | B | Ieplūdes regulēšana | 50 | 2,8 |