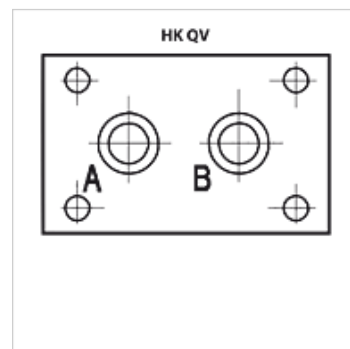
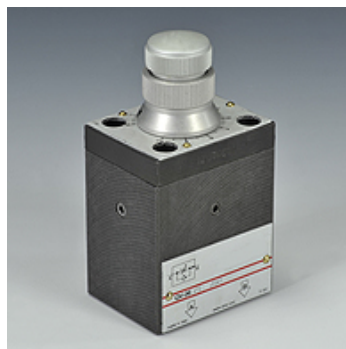


### Īpašības

<b>Modelis</b>	HK QV 06 — tieši regulējams
<b>Ekspluatācijas spiediens</b>	maks. 250 bar
<b>Savienojums</b>	ISO/Cetop 03 NG6 (tikai P + T)
<b>Stiprinājums</b>	4 No. hex. socket head screw M5x70 12.9



### Apraksts

Caurplūdes apjoms tiek uzturēts nemainīgs, izmantojot spiediena izlīdzinātāju.

Integrēts apvadīšanas pretvārsts 2 virzienu modelī nodrošina caurplūdi pretēji iestatītajam virzienam.

Caurplūdes apjoma iestatīšana ar regulēšanas pogu

### Izstrādājums

Apzīmējums	Savienojumi	Iestatīšanas diapazons min. (L/min)	Iestatīšanas diapazons max. (L/min)	maks. atplūde B-A max. (L/min)	Modelis	Spiedienu starpība $\Delta p$ (bar)	Svars (kg)
HK QV 06 1	ISO/Cetop 03-2 NG6	0,1	1,5	24	2 virzienu	3	1,2
HK QV 06 6	ISO/Cetop 03-2 NG6	0,1	6,0	24	2 virzienu	3	1,2
HK QV 06 11	ISO/Cetop 03-2 NG6	0,1	11,0	24	2 virzienu	5	1,2
HK QV 06 16	ISO/Cetop 03-2 NG6	0,1	16,0	24	2 virzienu	7	1,2
HK QV 06 24	ISO/Cetop 03-2 NG6	0,1	24,0	24	2 virzienu	8	1,2

$\Delta p$  = min. spiediena starpība regulēšanas funkcijai

### Piederumi

HK BHQ	Savienojuma plātne plūsmas kontroles vārstam QV
HK BA QV	Montāžas plātne plūsmas kontroles vārstam QV
HK M HK QV	Skrūvju komplekts plūsmas kontroles vārstam, tips HK QV
HK DHQ	Paātrinātas/palēninātas padeves ierīce plūsmas kontroles vārstam QV