

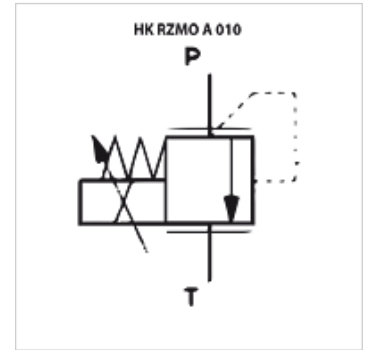
HK RZMO A 010

Proporcionālais spiediena ierobežotājrārsts NG 6

HANSA FLEX

Īpašības

| | |
|---------------------------------|---|
| Modelis | Proporcionāls pamatplātnes vārsts Vadāms tieši |
| Piegādes apjoms | ar spoli, bez spraudņa |
| Ekspluatācijas spiediens | maks. 315 bar |
| Caurplūde | Maks. 4 l/min |
| Savienojums | ISO/Cetop 03 NG6 (tikai P + T) |



Apraksts

bez integrēta spiediena novadītāja (vadībai ir nepieciešama HK EBM AS tipa elektronikas karte)

pilnībā noslēgta magnētiskā spole

Reakcijas laiks < 70 ms

Histerēze < 1,5%

Izstrādājums

| Apzīmējums | darbojas kanālā | Spiediena iestatīšanas diapazons min. (bar) | Spiediena iestatīšanas diapazons max. (bar) | Caurplūde max. (L/min) | Svars (kg) |
|-------------------|-----------------|--|--|---------------------------|---------------|
| HK RZMO A 010 210 | P | 4 | 210 | 4,0 | 1,8 |

Piederumi

| | |
|------------------------|---|
| HK EBM AS | Digitāls proporcionālais pastiprinātājs |
| HK SP DIN 43650 | Elektriskais spraudnis magnētiskajai spolei saskaņā ar DIN 43650 / ISO 4400 |
| HK M HK DH | Screw set for NG 6 valves type HK DH / DG4V3 |