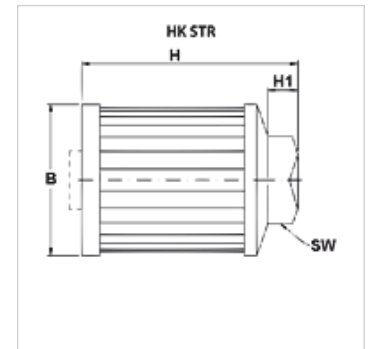
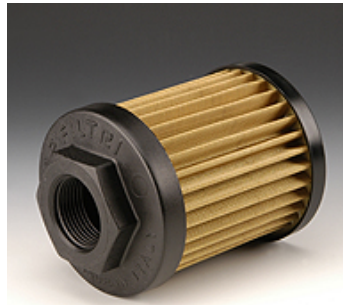


Īpašības

Modelis bez apvada vārsta
M90: ar stieple tīnumu (90 µm), absolūtā filtrēšana



Apraksts

Šie filtri aizsargā hidrauliskos sūkņus pret rupjo piesārņojumu no tvertnes. Tie ir jāmontē dziļāk tvertnē. Vielas sastāvs (Qmax.) saskaņā ar ISO VG 46 pie 50°C (30 mm²/s) uz Δpges = 0,08 bar

Pasūtījuma norādes

Tiek piegādāts pēc pieprasījuma: citas filtru vienības, citas vītnes, filtri ar apvadu vai magnētu

Izstrādājums

Apzīmējums	Filtra laukums (cm ²)	Vītne	H (mm)	H1 (mm)	Q max. (L/min)	B (mm)	SW (mm)	Svars (kg)
HK STR 050 1 S M90	290	G 3/8"	78	10	20	52	30	0,16
HK STR 050 2 S M90	290	G 1/2"	78	10	28	52	30	0,16
HK STR 070 1 S M90	470	G 1/2"	95	10	28	70	42	0,22
HK STR 070 2 S M90	470	G 3/4"	95	10	66	70	42	0,22
HK STR 070 3 S M90	720	G 3/4"	140	10	66	70	42	0,30
HK STR 070 4 S M90	720	G 1"	140	10	130	70	42	0,30
HK STR 100 1 S M90	1046	G 1,1/4"	135	15	170	99	69	0,47
HK STR 100 2 S M90	1850	G 1,1/4"	225	15	170	99	69	0,68
HK STR 100 3 S M90	1850	G 1,1/2"	225	15	250	99	69	0,68
HK STR 100 4 S M90	1850	G 2"	225	15	470	99	69	0,68
HK STR 100 5 S M90	1046	G 1,1/2"	135	15	250	99	69	0,47
HK STR 140 2 S M90	2000	G 2"	160	15	470	130	70	0,84
HK STR 140 3 S M90	3550	G 2"	262	15	470	130	70	1,25
HK STR 140 4 S M90	3550	G 2,1/2"	270	20	840	130	101	1,25
HK STR 140 5 S M90	3620	G 3"	270	20	980	130	101	1,25
HK STR 140 6 S M90	4160	G 3"	330	20	980	130	101	1,30

Qmax – maks. plūsmas apjoms