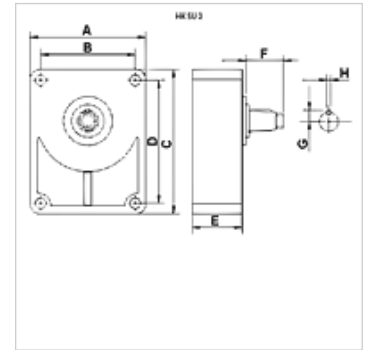


Īpašības

Izmantošana Eiropas standarta zobratsūknim BG2



Apraksts

Priekšējie gultņi tiek novietoti uz zobratu pārnesešanas sūkņiem, kas, piem., virza siksnas vai ķēdes, un tāpēc ir pakļauti lielākai radiālajai slodzei.

Savienojumam starp sūkni un priekšējo gultni ir nepieciešama atbilstoša sakabes rumba. (Lūdzu, pasūtiet atsevišķi!)

Eļļošanai ieteicama smērviela saskaņā ar DIN 51502

Savienojums tikai Eiropas standarta sūkņiem.

Izstrādājums

Apzīmējums	paredzēts sūknim	A (mm)	B (mm)	C (mm)	D (mm)	E (mm)	F (mm)	G (mm)	H (mm)	Rumba	Vārpsta	Svars (kg)
HK SU 2 C	BG 2 Eiropas standarts	88,5	71,4	113	96	49	40,0	9,5	6	HK BF 2T	Cilindriska Ø 18	1,40
HK SU 2 D	BG 2 Eiropas standarts	88,5	71,4	113	96	49	35,5	9,5	3	HK BF 2T	Koniska vārpsta 1:8	1,40
HK SUR 2 C	BG 2 Eiropas standarts	91,0	71,4	120	96	52	50,0	9,5	6	HK BF 2T Z15	Cilindriska Ø 22	1,75
HK SUR 2 D	BG 2 Eiropas standarts	91,0	71,4	120	96	52	36,0	9,5	6	HK BF 2T Z15	Koniska vārpsta 1:8	1,75

Nabe = nepieciešamā sakabes rumba – BG2/BG3 — Eiropas standarta sūknis

Piederumi

HK BF Coupling hub