

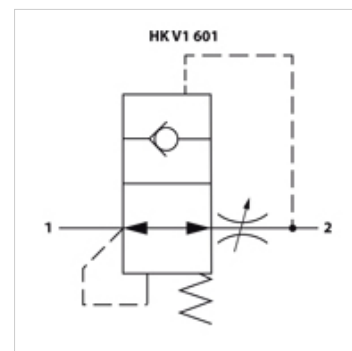
HK V1 601

Cauruļvadu plīšanas drošības vārsti bez korpusa

HANSA FLEX

Īpašības

Materiāls	Tērauds
Ekspluatācijas spiediens	maks. 300 bar



Norāde

Uzmanību: Cauruļvadu plīšanas drošības vārsti jāiestata izmantošanas laikā.

Iestatītajai vērtībai "S" manuāli pārslēdzamiem vārstiem

1,5 reizes, bet elektriski pārslēdzamiem vārstiem

2 reizes

jābūt lielākai par nepieciešamo caurplūdi.

Ņemiet vērā arī

caurplūdes pārnesei dubultas

darbības cilindros.

Izstrādājums

Apzīmējums	A	B (mm)	C (mm)	D (mm)	E (mm)	Q max. (L/min)	Pievilkšanas moments (N·m)	Svars (kg)
HK V1 601 0400	G 1/4"	8,0	2,5	8,0	5,0	25	15,0	0,01
HK V1 601 0600	G 3/8"	10,5	3,5	10,5	5,0	50	20,0	0,02
HK V1 601 0800	G 1/2"	13,0	4,5	12,5	5,0	80	40,0	0,02
HK V1 601 1200	G 3/4"	18,0	6,0	16,0	7,0	140	80,0	0,05

Piederumi

HK RV063	Vārsta korpusa cauruļvadu plīšanas drošības vārstam
HK LBS TOOL	Instrumenti līniju lūzuma novēršanai