

HK V2 572

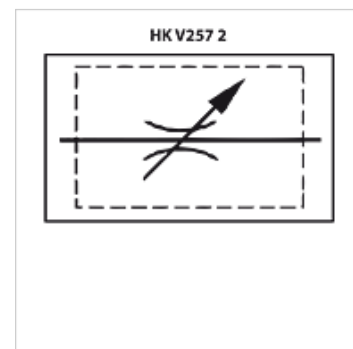
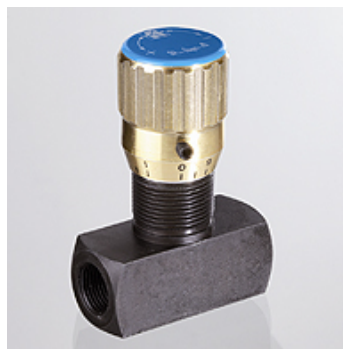
Drošēlvārsts

HANSA FLEX

Īpašības

Modelis Modelis ar augstas precizitātes vārsta spoli suitable for control panel installation

Ekspluatācijas spiediens līdz 400 bar



Norāde

Šie vārsti jāiestata izmantošanas reizē.

Apraksts

Precīza caurplūdes regulēšana vai bloķēšana abos virzienos

Metāla blīvējums bez noplūdes, lineārs atveres šķērsriezums

Precīza drošēšana lielā plūsmas diapazonā

Iestatīšanai tiek izmantota decimālā skala no 0 līdz 9 iestatīšanas pogas apakšpusē un atsaucies skala no A līdz C un no 0 līdz 4 pie vārsta pamatnes, lai iestatījumus varētu precīzi atkārtot.

Iekšējo sešstūra skrūvi iestatīšanas pogā izmanto bloķēšanai

Sadales dēļa montāžai ir pieejams papildu kontruzgrieznis.

Izstrādājums

Apzīmējums	Caurplūde max. (L/min)	Vītnes	Spiediens (bar)	A (mm)	B (mm)	C (mm)	D (mm)	Svars (kg)
HK V2 572-1/8	8	G 1/8"	400	38	64	16	13,5	0,11
HK V2 572-1/4	14	G 1/4"	400	49	78	20	17,0	0,20
HK V2 572-3/8	38	G 3/8"	400	59	93	25	19,5	0,38
HK V2 572-1/2	50	G 1/2"	400	68	107	30	21,0	0,60
HK V2 572-3/4	80	G 3/4"	400	86	132	40	26,5	1,25
HK V2 572-1	190	G 1"	320	105	167	50	35,0	2,55
HK V2 572-1 1/4	200	G 1,1/4"	320	120	172	55	35,0	3,00
HK V2 572-11/2	350	G 1,1/2"	320	134	181	65	35,0	4,22
HK V2 572-2	450	G 2"	320	150	202	75	44,0	7,30

vērtības maks. caurplūdei, ja $\Delta p = 20$ bar

Piederumi

HK KM 202 Pretuzgrieznis