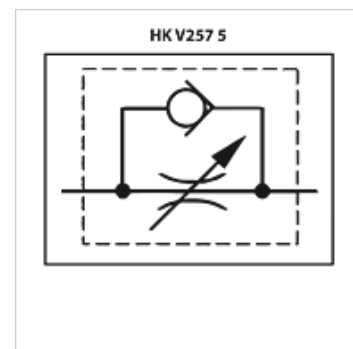


HK V2 575

Droseles pretvārsts

Īpašības

Modelis	Modelis ar augstas precizitātes vārsta spoli suitable for control panel installation
Ekspluatācijas spiediens	līdz 400 bar



Norāde

Šie vārsti jāiestata izmantošanas reizē.

Apraksts

Precīza caurplūdes regulēšana vai bloķēšana vienā plūsmas virzienā, brīva plūsma pretējā virzienā

Metāla blīvējums bez noplūdes, lineārs atveres šķērsriezums

Precīza drošēšana lielā plūsmas diapazonā

Pretvārsta atvēršanas spiediens 0,35 bar

Iestatīšanai jāveic tādas pašas darbības kā drošēvārstam

Iekšējo sešstūra skrūvi iestatīšanas pogā izmanto bloķēšanai

Sadales dēļa montāžai ir pieejams papildu kontruzgrieznis.

Izstrādājums

Apzīmējums	Caurplūde max. (L/min)	Spiediens (bar)	A (mm)	B (mm)	C (mm)	D (mm)	Vītnes	Svars (kg)
HK V2 575-1/8	8	400	50	64	16	13,5	G 1/8"	0,13
HK V2 575-1/4	14	400	66	78	20	17,0	G 1/4"	0,25
HK V2 575-3/8	38	400	79	93	25	19,5	G 3/8"	0,50
HK V2 575-1/2	50	400	95	107	30	21,0	G 1/2"	0,75
HK V2 575-3/4	80	400	115	132	40	26,5	G 3/4"	1,60
HK V2 575-1	190	320	139	167	50	35,0	G 1"	3,05
HK V2 575-1 1/4	200	320	157	172	55	35,0	G 1,1/4"	3,75
HK V2 575-1 1/2	350	320	190	181	65	35,0	G 1,1/2"	5,76
HK V2 575-2	450	320	228	202	75	44,0	G 2"	10,00

vērtības maks. caurplūdei, ja $\Delta p = 20$ bar

Piederumi

HK KM 202 Pretuzgrieznis