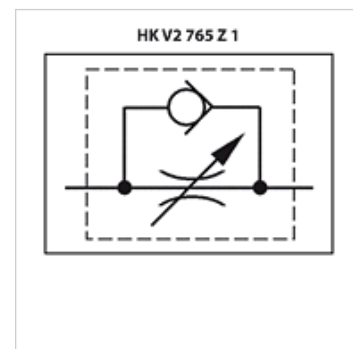


# HK V2 765 Z

## Droseles pretvārsts V765Z

### Īpašības

|                                 |  |
|---------------------------------|--|
| <b>Modelis</b>                  | Lodveida bloķējums                             |
| <b>Materiāls</b>                | Korpuss: Lējums<br>Iekšējās detaļas no tērauda |
| <b>Darba vides</b>              | Minerāleļļa                                    |
| <b>Ekspluatācijas spiediens</b> | maks. 300 bar                                  |



### Norāde

Šie vārsti jāiestata izmantošanas reizē

### Izstrādājums

| Apzīmējums      | p max.<br>(bar) | Q max.<br>(L/min) | L<br>(mm) | D<br>(mm) | G      | Svars<br>(kg) |
|-----------------|-----------------|-------------------|-----------|-----------|--------|---------------|
| HK V2 765 Z400  | 300             | 20                | 66        | 34        | G 1/4" | 0,27          |
| HK V2 765 Z600  | 300             | 45                | 77        | 36        | G 3/8" | 0,33          |
| HK V2 765 Z800  | 300             | 70                | 80        | 42        | G 1/2" | 0,49          |
| HK V2 765 Z1000 | 250             | 110               | 95        | 51        | G 3/4" | 0,83          |