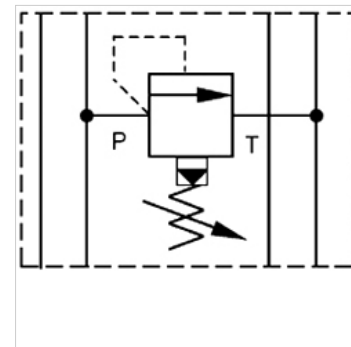


Īpašības

Modelis	Starpplātņu vārsts Iepriekš vadāms
Ekspluatācijas spiediens	maks. 350 bar
Caurplūde	maks. 80 l/min
Savienojums	ISO/Cetop 03 NG6



Norāde

Šie vārsti jāiestata izmantošanas reizē.

Apraksts

Starpplātņu vārsts vertikālā savienojuma uzstādīšanai ar vārstiem ISO/Cetop 03 NG6

Pasūtījuma norādes

Citi starpplātņu vārsti pēc pieprasījuma

Izstrādājums

Apzīmējums	darbojas kanālā	Spiediena iestatīšanas diapazons min. (bar)	Spiediena iestatīšanas diapazons max. (bar)	Plātnes augstums (mm)	Svars (kg)
HK ZDV P01 1 S0 D1	P	7	70	40	1,4
HK ZDV P01 5 S0 D1	P	7	350	40	1,4
HK ZDV AB01 1 S0 D1	A + B	7	70	49	1,4
HK ZDV AB01 5 S0 D1	A + B	7	315	49	1,4
HK ZDV A01 1 S0 D1	A	7	70	40	1,4
HK ZDV A01 5 S0 D1	A	7	350	40	1,4
HK ZDV B01 1 S0 D1	B	7	70	40	1,4
HK ZDV B01 5 S0 D1	B	7	350	40	1,4