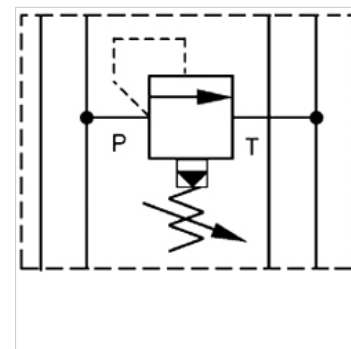


## Īpašības

<b>Modelis</b>	Starpplātņu vārsts Iepriekš vadāms
<b>Ekspluatācijas spiediens</b>	maks. 350 bar
<b>Caurplūde</b>	maks. 140 l/min
<b>Savienojums</b>	ISO/Cetop 05 NG10



## Norāde

Šie vārsti jāiestata izmantošanas reizē.

## Apraksts

Starpplātņu vārsts vertikālā savienojuma uzstādīšanai ar vārstiem ISO/Cetop 05 NG10

## Pasūtījuma norādes

Citi starpplātņu vārsti pēc pieprasījuma

## Izstrādājums

Apzīmējums	darbojas kanālā	Spiediena iestatīšanas diapazons min. (bar)	Spiediena iestatīšanas diapazons max. (bar)	Plātnes augstums (mm)	Svars (kg)
HK ZDV P02 1 S0 D1	P	7	70	50	2,8
HK ZDV P02 5 S0 D1	P	7	350	50	2,8
HK ZDV AB02 1 S0 D1	A + B	7	70	50	2,8
HK ZDV AB02 5 S0 D1	A + B	7	315	50	2,8
HK ZDV A02 1 S0 D1	A	7	70	50	2,8
HK ZDV A02 5 S0 D1	A	5	350	50	2,8
HK ZDV B02 1 S0 D1	B	7	70	50	2,8
HK ZDV B02 5 S0 D1	B	5	350	50	2,8