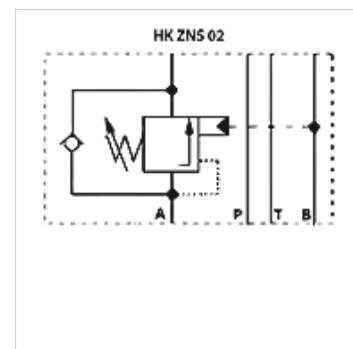


Īpašības

Modelis	Starplātņu vārsts
Ekspluatācijas spiediens	maks. 350 bar
Caurplūde	maks. 60 l/min
Savienojums	ISO/Cetop 03 NG6



Norāde

Šie vārsti jāiestata izmantošanas reizē.

Apraksts

Starplātņu vārsts vertikālā savienojuma uzstādīšanai ar vārstiem ISO/Cetop 03 NG6

Pasūtījuma norādes

Citi starplātņu vārsti pēc pieprasījuma

Izstrādājums

Apzīmējums	darbojas kanālā	Spiediena iestatīšanas diapazons min. (bar)	Spiediena iestatīšanas diapazons max. (bar)	Modelis	Plātnes augstums (mm)	Svars (kg)
HK ZNS A01 2 S0 D1	A	70	175	Atvēršanas attiecība 1 : 4,5	40	1,4
HK ZNS A01 5 S0 D1	A	140	350	Atvēršanas attiecība 1 : 4,5	40	1,4
HK ZNS B01 2 S0 D1	B	70	175	Atvēršanas attiecība 1 : 4,5	40	1,4
HK ZNS B01 5 S0 D1	B	140	350	Atvēršanas attiecība 1 : 4,5	40	1,4
HK ZNS AB01 2 S0 D1	A + B	70	175	Atvēršanas attiecība 1 : 4,5	40	1,4
HK ZNS AB01 5 S0 D1	A + B	140	350	Atvēršanas attiecība 1 : 4,5	40	1,4