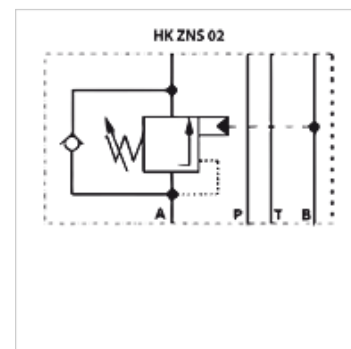


### Īpašības

<b>Modelis</b>	Starplātņu vārsts
<b>Ekspluatācijas spiediens</b>	maks. 315 bar
<b>Caurplūde</b>	maks. 120 l/min
<b>Savienojums</b>	ISO/Cetop 05 NG10



### Norāde

Šie vārsti jāiestata izmantošanas reizē.

### Apraksts

Starplātņu vārsts vertikālā savienojuma uzstādīšanai ar vārstiem ISO/Cetop 05 NG10

### Pasūtījuma norādes

Citi starplātņu vārsti pēc pieprasījuma

### Izstrādājums

Apzīmējums	darbojas kanālā	Spiediena iestāšanās diapazons min. (bar)	Spiediena iestāšanās diapazons max. (bar)	Modelis	Plātnes augstums (mm)	Svars (kg)
HK ZNS A02 2 S0 D1	A	70	175	Atvēršanas attiecība 1 : 4,5	50	2,8
HK ZNS A02 5 S0 D1	A	140	315	Atvēršanas attiecība 1 : 4,5	50	2,8
HK ZNS B02 2 S0 D1	B	70	175	Atvēršanas attiecība 1 : 4,5	50	2,8
HK ZNS B02 5 S0 D1	B	140	315	Atvēršanas attiecība 1 : 4,5	50	2,8
HK ZNS AB02 2 S0 D1	A + B	70	175	Atvēršanas attiecība 1 : 4,5	50	2,8
HK ZNS AB02 5 S0 D1	A + B	140	315	Atvēršanas attiecība 1 : 4,5	50	2,8