

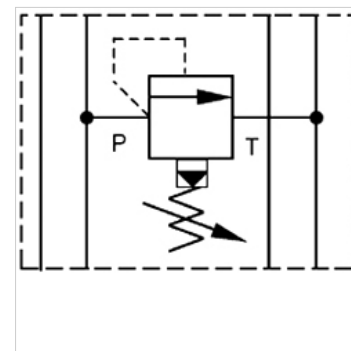
# HK ZP 16 DB

Ierobežotājspēks

**HANSA FLEX**

## Īpašības

Modelis	Starplātņu vārsts Iepriekš vadāms
Ekspluatācijas spiediens	maks. 350 bar
Caurplūde	maks. 230 l/min
Savienojums	ISO/Cetop 07 NG16



## Norāde

Šie vārsti jāiestata izmantošanas reizē.

## Apraksts

Starplātņu vārsts vertikālā savienojuma izveidošanai ar vārstiem ISO/Cetop 07 NG16

## Pasūtījuma norādes

Citi starplātņu vārsti pēc pieprasījuma

## Izstrādājums

Apzīmējums	darbojas kanālā	Spiediena iestatīšanas diapazons min. (bar)	Spiediena iestatīšanas diapazons max. (bar)	Plātnes augstums (mm)	Svars (kg)
HK ZP 16 DB 12 P 15	P	7	105	40	3,4
HK ZP 16 DB 12 P 50	P	35	350	40	3,4
HK ZP 16 DB 12 A 15	A	7	105	40	3,4
HK ZP 16 DB 12 A 50	A	35	350	40	3,4