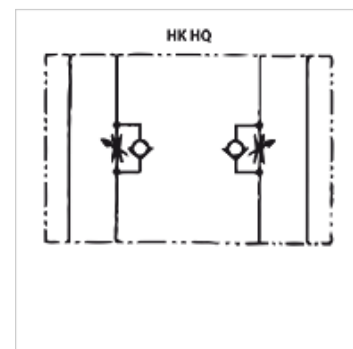


Īpašības

Modelis	Starplātņu vārsts
Ekspluatācijas spiediens	maks. 350 bar
Caurplūde	maks. 80 l/min
Savienojums	ISO/Cetop 03 NG6



Norāde

Šie vārsti jāiestata izmantošanas reizē.

Apraksts

Starplātņu vārsts vertikālā savienojuma uzstādīšanai ar vārstiem ISO/Cetop 03 NG6

Pasūtījuma norādes

Citi starplātņu vārsti pēc pieprasījuma

Izstrādājums

Apzīmējums	darbojas kanālā	Modelis	Plātnes augstums (mm)	Svars (kg)
HK ZRD ABA01 S0 D1	A + B	Izplūdes regulēšana	40	1,4
HK ZRD AA01 S0 D1	A	Izplūdes regulēšana	40	1,4
HK ZRD BA01 S0 D1	B	Izplūdes regulēšana	40	1,4
HK ZRD ABZ01 S0 D1	A + B	Ieplūdes regulēšana	40	1,4
HK ZRD AZ01 S0 D1	A	Ieplūdes regulēšana	40	1,4
HK ZRD BZ01 S0 D1	B	Ieplūdes regulēšana	40	1,4