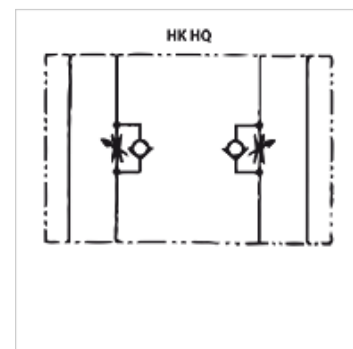


Īpašības

Modelis	Starpplātņu vārsts
Ekspluatācijas spiediens	maks. 315 bar
Caurplūde	maks. 160 l/min
Savienojums	ISO/Cetop 05 NG10



Norāde

Šie vārsti jāiestata izmantošanas reizē.

Apraksts

Starpplātņu vārsts vertikālā savienojuma uzstādīšanai ar vārstiem ISO/Cetop 05 NG10

Pasūtījuma norādes

Citi starpplātņu vārsti pēc pieprasījuma

Izstrādājums

Apzīmējums	darbojas kanālā	Modelis	Plātnes augstums (mm)	Svars (kg)
HK ZRD ABA02 S0 D1	A + B	Izplūdes regulēšana	50	2,8
HK ZRD AA02 S0 D1	A	Izplūdes regulēšana	50	2,8
HK ZRD BA02 S0 D1	B	Izplūdes regulēšana	50	2,8
HK ZRD ABZ02 S0 D1	A + B	Ieplūdes regulēšana	50	2,8
HK ZRD AZ02 S0 D1	A	Ieplūdes regulēšana	50	2,8
HK ZRD BZ02 S0 D1	B	Ieplūdes regulēšana	50	2,8