

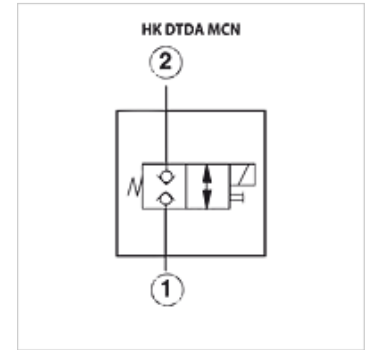
HK DTDA

2/2 kanālu magnētiskie balstvārsti DTDA

HANSA FLEX

Īpašības

Modelis	Vadāms tieši manuāli darbināms
Piegādes apjoms	bez spoles un spraudņa
Eksploatācijas spiediens	maks. 350 bar



Apraksts

maks. noplūde 0,7 cm³/min pie spiediena 250 bar un 32cSt

Pasūtījuma norādes

Magnētiskās spoles jāpasūta atsevišķi (sk. piederumus)

Izstrādājums

Apzīmējums	Caurplūde min. (L/min)	A (mm)	B (mm)	C (mm)	piesaisītais ieskrūvējamais korpus	ieskrūvēšanas vītnes	SW (mm)	Pievilkšanas moments (N·m)	Modelis	Sv- ars (kg)
HK DTDA MCN	40,0	89,0	35,0	37,0	HK GAU / HK GAUS / HK GAV	T-13A	22	48,0	noslēgts bez strāvas, dubultais bloķējums	0,5
HK DTDA MHN	40,0	89,0	35,0	37,0	HK GAU / HK GAUS / HK GAV	T-13A	22	48,0	atslēgts bez strāvas, dubultais bloķējums	0,5

Piederumi

HK SP 770	Kasetnes vārsta spole SUN
HK GEH GA	Vārstu korpusi kasetnes vārstiem T-13A
HK GEH GBA	Vārstu korpusa starplātne kasetnes vārstiem T-13A
HK GEH GBY	Vārstu korpusa starplātne kasetnes vārstiem T-13A
HK GEH MBJ	Vārstu korpusa starplātne kasetnes vārstiem T-31A