

DBM FPM

Virzuļa blīvju komplekts viengabala virzulim DBM-FPM

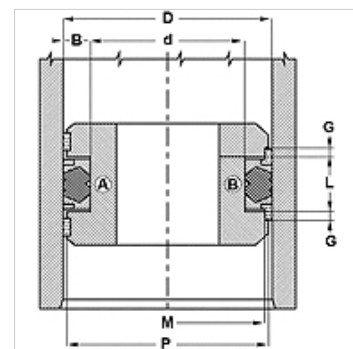
HANSA FLEX

Īpašības

| | |
|--------------------------|---|
| Modelis | Virzuļa blīvju komplekts |
| Ekspluatācijas spiediens | līdz 300 bar |
| Slīdes ātrums max. | 0,5 m/s |
| Temperatūra min. | -30 °C |
| Temperatūra max. | 110 °C |
| Darba vides | Minerāleļļas Ūdens emulsijas |
| Montāža | uz viengabala vai vairākdaļu virzuliem |
| Materiāls | (1) blīvējums: FPM (2) vadgredzens: poliacetāls (3) balstgredzens: poliesters |
| Izmantošana | Hidrauliskā sistēma |



| Toleranz / Tolerance | | | | | | |
|----------------------|------------|------------|------------|--------|--------|--|
| D | d | L | G | M | P | |
| H11 | +0,12 0 | +0,20 0 | +0,10 0 | ± 0,05 | ± 0,15 | |



Apraksts

Ļoti laba blīvējuma efektivitāte zemā spiedienā.
vienkārša montāža
Vienkāršs risinājums.

Pasūtījuma norādes

Iespējami citi materiāli

Izstrādājums

| Apzīmējums | D (mm) | d (mm) | L (mm) | G (mm) | M (mm) | P (mm) |
|-----------------|-----------|-----------|-----------|-----------|-----------|-----------|
| DBM 157 118 FPM | 40 | 30 | 16,4 | 6,35 | 35,40 | 38,50 |
| DBM 196 133 FPM | 50 | 34 | 18,4 | 6,35 | 45,41 | 44,66 |
| DBM 236 173 FPM | 60 | 44 | 18,4 | 6,35 | 55,39 | 58,65 |
| DBM 248 185 FPM | 63 | 47 | 18,4 | 6,35 | 58,39 | 61,63 |
| DBM 275 196 FPM | 70 | 50 | 22,4 | 6,35 | 64,18 | 68,34 |
| DBM 314 236 FPM | 80 | 60 | 22,4 | 6,35 | 74,16 | 78,34 |
| DBM 393 295 FPM | 100 | 75 | 22,4 | 6,35 | 93,14 | 98,05 |