

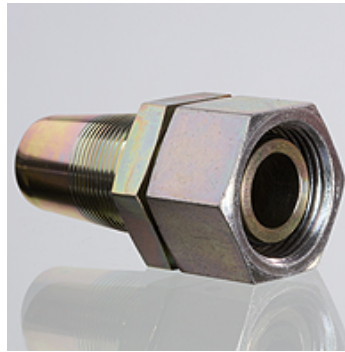
MDN AOL AC

Skrūvējamais nipelis, DKOL kondicionieru šļūtenei

HANSA FLEX

Īpašības

Izmantošana	Skrūvējamais nipelis kondicionieru šļūtenēm
Savienojums 1	Metriskā uzgriežņa vītne
Blīvējuma veids 1	24° ārējais konuss ar gredzenblīvi
Konstrukcija	Taisna
Materiāls	Tērauds
Virsmas aizsardzība	galvaniskais pārklājums



Izstrādājums

Apzīmējums	DN*	Izmērs	Collas	Ø d2 (mm)	G1	L1 (mm)	SW (mm)	S1	OR
MDN 20 AOL AC	19	12	3/4"	20,5	M 30 x 2	69,5	36	36	20,0 x 2,0
MDN 25 AOL AC	25	16	1"	26,5	M 36 x 2	74,9	41	41	26,0 x 2,0
MDN 32 AOL AC	31	20	1,1/4"	32,5	M 45 x 2	77,3	50	50	32,0 x 2,5

SW = uzgriežņu atslēgas platums – DN = nominālais diametrs, nominālais platums