

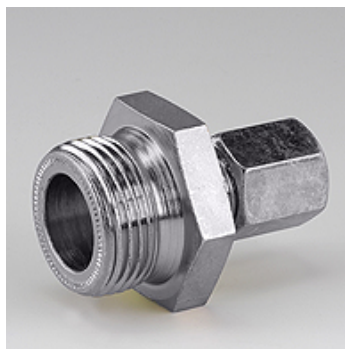
# K 42-06

leskrūvējams veidgabals

**HANSA FLEX**

## Īpašības

Savienojums 1 + 2	metriskā ārējās vītnes, cilindriskās
Bīvējuma veids 1 + 2	24° iekšējais konuss
Konstrukcija	Taisna
Piegādes apjoms	ar uznavuzgriezni un griešanas gredzenu
Materiāls	Tērauds
Virsmas aizsardzība	galvaniskais pārklājums



## Izstrādājums

Apzīmējums	Ø d2 (mm)	G1	i (mm)	L1 (mm)	SW (mm)	S1
<b>K 42-06</b>	6	M 12 x 1,5	10	34	17	14

Ø d2 = caurules ārējais diametrs – SW = uzgriežņu atslēgas platums