

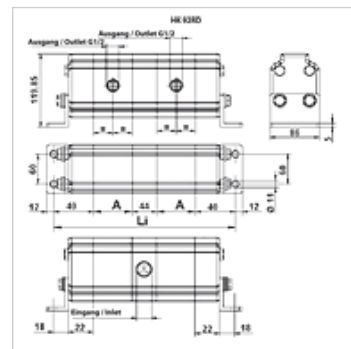
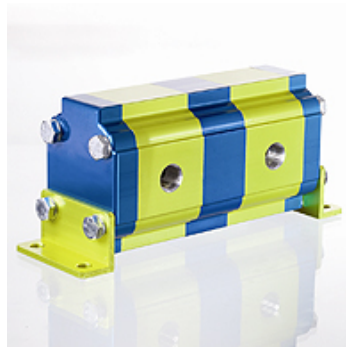
HK 92RD 02 BG2

Zobrata plūsmдалис, 2. izmērs 92RD, divkāršs

HANSA FLEX

Īpašības

Modelis	Nav fāzu izlīdzināšanas vārsta leķšējais eļļas izvads
Rotational speed range	1200–2500 U/min
Pressure difference	maks. 30 bar (starp sekcijām)
Ieteicamie apgriezieni	1800 - 2000 U/min



Norāde

Pirms ekspluatācijas sākšanas iekārtā iestrādes laikā zobrata dozatoru nedrīkst noslogot.

Apraksts

Šie daudzuma sadalītāji tiek lietoti, lai četras neatkarīgas hidrauliskās sistēmas darbinātu tikai ar vienu sūkni

Dozēšanas kļūda aptuveni 3%

Šie daudzuma sadalītāji tiek lietoti, lai divas neatkarīgas hidrauliskās sistēmas darbinātu tikai ar vienu sūkni

Daudzuma sadalītājzobrata vielas sastāvs: $q_i = Q/z * 1000/n$

q_i = darba apjoms/sekcija (cm³); Q = kopējā ieejas tilpuma plūsma (l/min); z = sekciju skaits; n = apgriezienu skaits (U/min)

Izstrādājums

Apzīmējums	Ieplūdes tilpums katrā sekcijā (cc)	p1 max. (bar)	p2 max. (bar)	Caurplūde katrā elementā min. (L/min)	Caurplūde katrā elementā max. (L/min)	Caurplūde katrā elementā (L/min)	A (mm)	Li (mm)	Svars (kg)
HK 92RD 02 41	4,00	210	260	4,80	10,00	7,60	47	218	4,8
HK 92RD 02 43	6,00	210	260	7,20	15,00	10,80	50	224	5,0
HK 92RD 02 45	9,00	210	260	10,80	22,50	15,10	54	232	5,3
HK 92RD 02 47	11,00	210	260	13,20	27,50	19,40	58	240	5,5
HK 92RD 02 49	14,00	200	230	16,80	35,00	25,90	64	252	5,7

p1: maks. darba spiediens – p2: maks. augstākais spiediens