

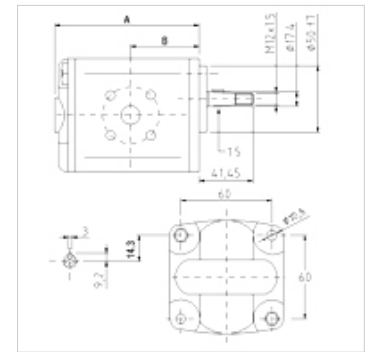
# HK 2P 2 FSRA

Zobratu pārnesuma sūknis, izmērs 2 FSRA

**HANSA FLEX**

## Īpašības

Modelis	HY tipa korpuss (stiprinājums augšējā kreisajā stūrī, apakšējā labajā stūrī)
Cauruma aploce spiediena pusē	35/M6
Cauruma aploce iesūkšanas pusē	40/M6
Materiāls	Korpuss: Alumīnijs Priekšējais atloks, noslēgvāks: Alumīnijs



## Apraksts

Vācijas standarta sūkņi — urbumu shēma 60 x 60 – Ø 50 – konuss 1:5 – atloku savienojums

## Pasūtījuma norādes

Citi sūkņu modeļi ir pieejami pēc pieprasījuma.

## Izstrādājums

Apzīmējums	VFU	p1 max.	p2 max.	p3 max.	A	B	Griešanās virziens	Apgriezienu skaits min.	Apgriezienu skaits max.	Svars
	(cc)	(bar)	(bar)	(bar)	(mm)	(mm)		(rpm)	(rpm)	(kg)
HK 2P 41 21 FSRA	4,2	260	280	300	87,2	38,6	Pa kreisi	700	3500	2,10
HK 2P 41 22 FSRA	4,2	260	280	300	87,2	38,6	Pa labi	700	3500	2,10
HK 2P 43 21 FSRA	6,0	260	280	300	90,2	38,6	Pa kreisi	700	3500	2,20
HK 2P 43 22 FSRA	6,0	260	280	300	90,2	38,6	Pa labi	700	3500	2,20
HK 2P 45 21 FSRA	8,4	260	280	300	94,2	40,6	Pa kreisi	700	3500	2,30
HK 2P 45 22 FSRA	8,4	260	280	300	94,2	40,6	Pa labi	700	3500	2,30
HK 2P 47 21 FSRA	10,8	260	280	300	98,2	45,0	Pa kreisi	700	3500	2,40
HK 2P 47 22 FSRA	10,8	260	280	300	98,2	45,0	Pa labi	700	3500	2,40
HK 2P 49 21 FSRA	14,4	250	270	290	104,2	45,0	Pa kreisi	700	3500	2,60
HK 2P 49 22 FSRA	14,4	250	270	290	104,2	45,0	Pa labi	700	3500	2,60
HK 2P 51 21 FSRA	16,8	230	250	270	108,2	45,0	Pa kreisi	700	3500	2,70
HK 2P 51 22 FSRA	16,8	230	250	270	108,2	45,0	Pa labi	700	3500	2,70
HK 2P 53 21 FSRA	19,2	210	230	250	112,5	45,0	Pa kreisi	700	3000	2,80
HK 2P 53 22 FSRA	19,2	210	230	250	112,5	45,0	Pa labi	700	3000	2,80
HK 2P 55 21 FSRA	22,8	200	220	240	118,2	52,5	Pa kreisi	700	3000	2,95
HK 2P 55 22 FSRA	22,8	200	220	240	118,2	52,5	Pa labi	700	3000	2,95

VFU = katrā apgriezienā vajadzīgais tilpums – p1 = pastāvīgais spiediens – p2 = darba spiediens – p3 = augstākais spiediens

## Piederumi

GF LK	Sūkņa savienojums, (4 atvērumi)
GF LK M	Sūkņa savienojums, (4 atvērumi)
W VA W90	Veidgabals, 90° leņķis