

# HK 2P 4 FSRA

Zobratu pārnesuma sūknis, izmērs 2 FSRA

**HANSA FLEX**

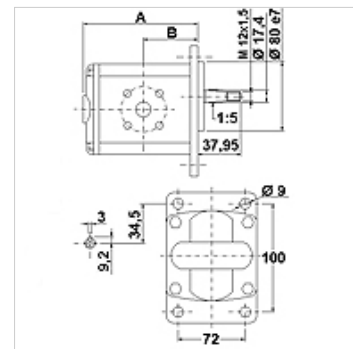
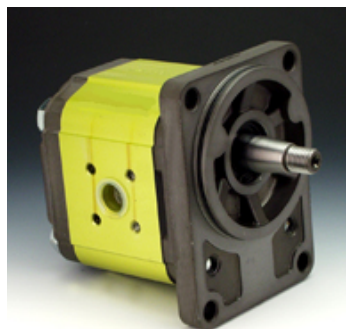
## Īpašības

Cauruma aploce spiediena pusē 35/M6

Cauruma aploce iesūkšanas pusē 40/M6

## Materiāls

Korpuss: Alumīnijs  
Priekšējais atloks, noslēgvāks: Alumīnijs



## Apraksts

Vācijas standarta sūkņi — urbumu shēma 100 x 72 – Ø 80 – konuss 1:5 – atloku savienojums

## Pasūtījuma norādes

Citi sūkņu modeļi ir pieejami pēc pieprasījuma.

## Izstrādājums

| Apzīmējums       | VFU  | p1 max. | p2 max. | p3 max. | A     | B    | Griešanās virziens | Apgriezienu skaits min. (rpm) | Apgriezienu skaits max. (rpm) | Svars (kg) |
|------------------|------|---------|---------|---------|-------|------|--------------------|-------------------------------|-------------------------------|------------|
|                  | (cc) | (bar)   | (bar)   | (bar)   | (mm)  | (mm) |                    |                               |                               |            |
| HK 2P 41 41 FSRA | 4,2  | 260     | 280     | 300     | 87,2  | 47,1 | Pa kreisi          | 700                           | 3500                          | 2,33       |
| HK 2P 41 42 FSRA | 4,2  | 260     | 280     | 300     | 87,2  | 47,1 | Pa labi            | 700                           | 3500                          | 2,33       |
| HK 2P 43 41 FSRA | 6,0  | 260     | 280     | 300     | 90,2  | 41,1 | Pa kreisi          | 700                           | 3500                          | 2,43       |
| HK 2P 43 42 FSRA | 6,0  | 260     | 280     | 300     | 90,2  | 41,1 | Pa labi            | 700                           | 3500                          | 2,43       |
| HK 2P 45 41 FSRA | 8,4  | 260     | 280     | 300     | 94,2  | 51,5 | Pa kreisi          | 700                           | 3500                          | 2,53       |
| HK 2P 45 42 FSRA | 8,4  | 260     | 280     | 300     | 94,2  | 51,5 | Pa labi            | 700                           | 3500                          | 2,53       |
| HK 2P 47 41 FSRA | 10,8 | 260     | 280     | 300     | 98,2  | 47,5 | Pa kreisi          | 700                           | 3500                          | 2,63       |
| HK 2P 47 42 FSRA | 10,8 | 260     | 280     | 300     | 98,2  | 47,5 | Pa labi            | 700                           | 3500                          | 2,63       |
| HK 2P 49 41 FSRA | 14,4 | 250     | 270     | 290     | 104,2 | 47,5 | Pa kreisi          | 700                           | 3500                          | 2,73       |
| HK 2P 49 42 FSRA | 14,4 | 250     | 270     | 290     | 104,2 | 47,5 | Pa labi            | 700                           | 3500                          | 2,73       |
| HK 2P 51 41 FSRA | 16,8 | 230     | 250     | 270     | 108,2 | 47,5 | Pa kreisi          | 700                           | 3500                          | 2,83       |
| HK 2P 51 42 FSRA | 16,8 | 230     | 250     | 270     | 108,2 | 47,5 | Pa labi            | 700                           | 3500                          | 2,83       |
| HK 2P 53 41 FSRA | 19,2 | 210     | 230     | 250     | 112,2 | 47,5 | Pa kreisi          | 700                           | 3000                          | 2,93       |
| HK 2P 53 42 FSRA | 19,2 | 210     | 230     | 250     | 112,2 | 47,5 | Pa labi            | 700                           | 3000                          | 2,93       |
| HK 2P 55 41 FSRA | 22,8 | 200     | 220     | 240     | 118,2 | 55,0 | Pa kreisi          | 700                           | 3000                          | 3,18       |
| HK 2P 55 42 FSRA | 22,8 | 200     | 220     | 240     | 118,2 | 55,0 | Pa labi            | 700                           | 3000                          | 3,18       |
| HK 2P 57 41 FSRA | 26,2 | 170     | 190     | 210     | 124,7 | 55,0 | Pa kreisi          | 700                           | 3000                          | 3,28       |
| HK 2P 57 42 FSRA | 26,2 | 170     | 190     | 210     | 124,7 | 55,0 | Pa labi            | 700                           | 3000                          | 3,28       |

VFU = katrā apgriezienā vajadzīgais tilpums – p1 = pastāvīgais spiediens – p2 = darba spiediens – p3 = augstākais spiediens

## Piederumi

GF LK Sūkņa savienojums, (4 atvērumi)

GF LK M Sūkņa savienojums, (4 atvērumi)

W VA W90 Veidgabals, 90° leņķis