

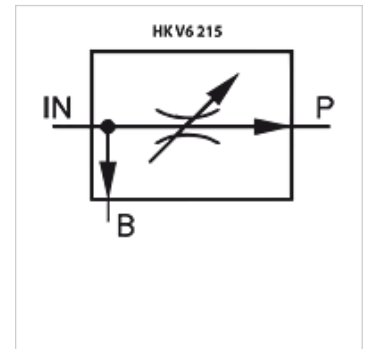
HK V6 215

Plūsmas regulēšanas vārsts

HANSA FLEX

Īpašības

Modelis	pressure-compensated
Materiāls	Korpuss: Lējums Iekšējās detaļas no tērauda
Eksploatācijas spiediens	maks. 250 bar



Norāde

Šie vārsti jāiestata izmantošanas reizē

Apraksts

Šie 3 kanālu plūsmas regulēšanas vārsti ir neatkarīgi no eļļas ievades plūsmas (IN), preferenciālā eļļas plūsma (P) paliek nemainīga.

Atlikušās eļļas plūsma (B) var būt novirzīta uz tvertni vai tikt izmantota citur patēriņā

Dalījums: maks. 75% no IN daudzuma uz P, min. 5 l/min uz P

Izstrādājums

Apzīmējums	Vītne IN/B	P vītne	Ieeja max. (L/min)	Platums (mm)	Augstums (mm)	Garums (mm)	Svars (kg)
HK V6 215 0320	G 1/2"	G 3/8"	40	65	98	87	1,26
HK V6 215 0322	G 3/4"	G 1/2"	70	80	101	106	1,75