

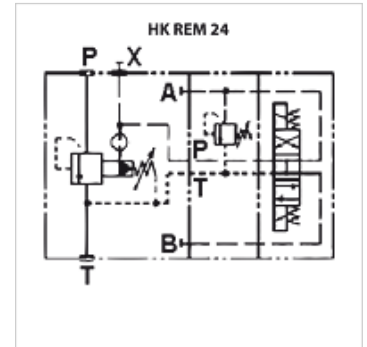
# HK REM 24

Spiediena redukcijas vārsts ar SAE savienojumu un atslodzes vārstu

**HANSA FLEX**

## Īpašības

<b>Modelis</b>	SAE atloku savienojumi (piem., tieši montējot uz sūkņiem) ar magnētisko atslogošanas vārstu 24 V, slodzes noņemšana, ja magnēts ir atslēgts no strāvas
<b>Piegādes apjoms</b>	ieskaitot SAE atlokus un skrūves M10
<b>Eksploatācijas spiediens</b>	maks. 350 bar



## Norāde

Šie vārsti jāiestata izmantošanas reizē

## Apraksts

Iepriekš noregulēts spiediena ierobežotājsvārstis ar slāpētājsvārsti

2 spiediena iestatījuma zonas (tās pašas min./ maks. vērtības)

Maks. caurplūde 600 l/min

Hidrauliskajām minerāļeļļām vai sintētiskajiem šķidrumiem ar līdzīgām īpašībām

## Izstrādājums

Apzīmējums	Savienojums	Spiediena iestatīšanas diapazons min. (bar)	Spiediena iestatīšanas diapazons max. (bar)	Caurplūde max. (L/min)	Svars (kg)
HK REM 3 20 350 350 24	Atloks SAE 3/4"	8	350	200,0	9,2
HK REM 4 20 210 210 24	Atloks SAE 1"	7	210	400,0	9,2
HK REM 5 20 210 210 24	Atloks SAE 1,1/4"	7	210	600,0	9,2

## Piederumi

HK SP DIN 43650 Elektriskais spraudnis magnētiskajai spolei saskaņā ar DIN 43650 / ISO 4400