

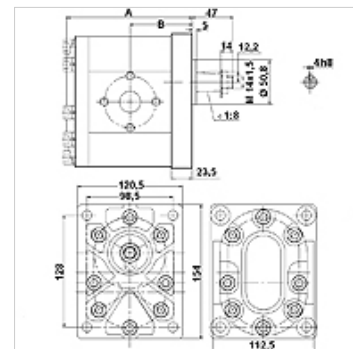
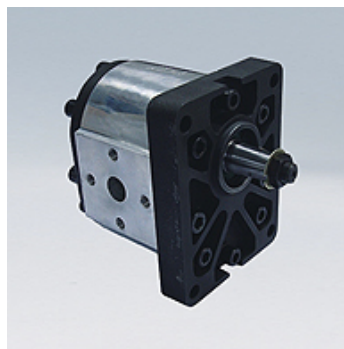
HK CBD1 F5

Zobratu pārnesuma sūknis, izmērs 3 CBD1F5

HANSA FLEX

Īpašības

Modelis	Economy variant Priekšējais atloks un tērauda lējuma noslēgvāks
Cauruma aploce spiediena pusē	51/M10
Cauruma aploce iesūkšanas pusē	51/M10 no 20 līdz 46 VFU ccm 62/M10 no 55 līdz 63 VFU ccm
Materiāls	Korpuss: Alumīnijs Priekšējais atloks, noslēgvāks: Tērauda lējums



Apraksts

Eiropas standarta sūknis — urbumu shēma 128 x 98 – Ø 50,8 – konuss 1:8 – atloku savienojums

Pasūtījuma norādes

Citi sūkņu modeļi ir pieejami pēc pieprasījuma.

Izstrādājums

Apzīmējums	VFU (kub. cm) (cc)	p1 max. (bar)	p2 max. (bar)	p3 max. (bar)	A (mm)	B (mm)	Griešanās virziens	Apgriezienu skaits min. (rpm)	Apgriezienu skaits max. (rpm)	Svars (kg)
HK CBD1F5 20 F37 Z20	20,00	200	220	250	119,0	58,75	Pa labi	700	2000	7,00
HK CBD1F5 20 F37 Z2L	20,00	200	220	250	119,0	58,75	Pa kreisi	700	2000	7,00
HK CBD1F5 26 F37 Z20	26,00	200	220	250	123,5	61,00	Pa labi	700	2000	7,30
HK CBD1F5 26 F37 Z2L	26,00	200	220	250	123,5	61,00	Pa kreisi	700	2000	7,30
HK CBD1F5 33 F37 Z20	33,00	200	220	250	128,5	63,50	Pa labi	700	2000	7,40
HK CBD1F5 33 F37 Z2L	33,00	200	220	250	128,5	63,50	Pa kreisi	700	2000	7,40
HK CBD1F5 39 F37 Z20	39,00	200	220	250	132,5	65,50	Pa labi	700	2000	7,50
HK CBD1F5 39 F37 Z2L	39,00	200	220	250	132,5	65,50	Pa kreisi	700	2000	7,50
HK CBD1F5 46 F37 Z20	46,00	200	220	250	138,0	68,25	Pa labi	700	2000	7,70
HK CBD1F5 46 F37 Z2L	46,00	200	220	250	138,0	68,25	Pa kreisi	700	2000	7,70
HK CBD1F5 55 F39 Z20	55,00	200	220	250	143,0	70,25	Pa labi	700	2000	8,20
HK CBD1F5 55 F39 Z2L	55,00	200	220	250	143,0	70,25	Pa kreisi	700	2000	8,20
HK CBD1F5 63 F39 Z20	63,00	200	220	250	149,5	74,00	Pa labi	700	2000	8,50
HK CBD1F5 63 F39 Z2L	63,00	200	220	250	149,5	74,00	Pa kreisi	700	2000	8,50

VFU = katrā apgriezienā vajadzīgais tilpums – p1 = pastāvīgais spiediens – p2 = darba spiediens – p3 = augstākais spiediens

Piederumi

WDA	Sūkņa savienojums, (3 atvērumi), 90° leņķis
WDS	Sūkņa savienojums, (3 atvērumi), 90° leņķis
F	Sūkņa savienojums, (4 atvērumi)
FE	Sūkņa savienojums, (4 atvērumi)

Papildēlementi

HK MPK Motora, pumpja kombinācijas atlases tabula zobrata pārnesuma sūkņiem