

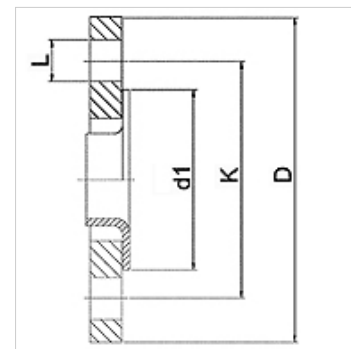
# WA LB PN6 VA

Savienošā detaļa ... LB, PN 6, VA

**HANSA FLEX**

## Īpašības

<b>Izmantošana</b>	Metāla šļūtenu pieslēgšanas armatūra
<b>Savienojums 1</b>	Iepriekš metināts atloks ar brīvo atloku Spiediena pakāpē PN6
<b>Bīvējuma veids 1</b>	Plakanais bīvējums
<b>Standarts</b>	DIN 2641 DIN EN 1092-1
<b>Izmantošana</b>	Lodēts risinājums, iztur temperatūru līdz 200 °C Metināts risinājums no nerūsējošā tērauda, iztur temperatūru līdz 550 °C
<b>Konstrukcija</b>	Taisna
<b>Materiāls</b>	Atloks no nerūsējošā tērauda Brīvais atloks no nerūsējošā tērauda



## Pasūtījuma norādes

Citi modeļi pēc pieprasījuma

## Izstrādājums

Apzīmējums	DN	PN (bar)	D (mm)	d1 (mm)	K (mm)	L (mm)
WA 010 LB PN6 VA	10	6	75	35	50	11
WA 013 LB PN6 VA	13	6	80	40	55	11
WA 020 LB PN6 VA	20	6	90	50	65	11
WA 025 LB PN6 VA	25	6	100	60	75	11
WA 032 LB PN6 VA	32	6	120	70	90	14
WA 040 LB PN6 VA	40	6	130	80	100	14
WA 050 LB PN6 VA	50	6	140	90	110	14
WA 065 LB PN6 VA	65	6	160	110	130	14
WA 080 LB PN6 VA	80	6	190	128	150	18
WA 100 LB PN6 VA	100	6	210	148	170	18
WA 125 LB PN6 VA	125	6	240	178	200	18
WA 150 LB PN6 VA	150	6	265	202	225	18

## Izstrādājumu varianti

WA LB PN6 Savienošā detaļa ... LB, PN 6, tērauds, Atloks no nerūsējošā tērauda