

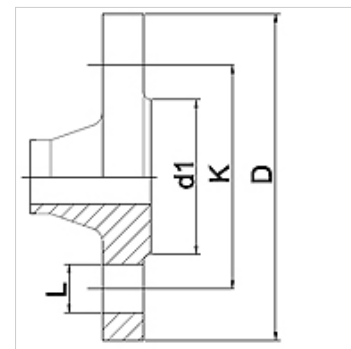
WA LV PN16

Savienojošā detaļa ... LV, PN 16, tērauds

HANSA FLEX

Īpašības

Izmantošana	Metāla šļūtenu pieslēgšanas armatūra
Savienojums 1	Iepriekš metināts atloks Spiediena pakāpē PN16
Bīvējuma veids 1	Plakanais bīvējums
Standarts	DIN 2633 DIN EN 1092-1
Izmantošana	Lodēts risinājums, iztur temperatūru līdz 200 °C Metināts risinājums no nerūsējošā tērauda, iztur temperatūru līdz 550 °C
Konstrukcija	Taisna
Materiāls	Tērauds



Pasūtījuma norādes

Citi modeļi pēc pieprasījuma

Izstrādājums

Apzīmējums	DN	PN (bar)	D (mm)	d1 (mm)	K (mm)	L (mm)
WA 010 LV PN16	10	16	90	40	60	14
WA 013 LV PN16	13	16	95	45	65	14
WA 020 LV PN16	20	16	105	58	75	14
WA 025 LV PN16	25	16	115	68	85	14
WA 032 LV PN16	32	16	140	78	100	18
WA 040 LV PN16	40	16	150	88	110	18
WA 050 LV PN16	50	16	165	102	125	18
WA 065 LV PN16	65	16	185	122	145	18
WA 080 LV PN16	80	16	200	138	160	18
WA 100 LV PN16	100	16	220	158	180	18
WA 125 LV PN16	125	16	250	188	210	18
WA 150 LV PN16	150	16	285	212	240	22

Izstrādājumu varianti

WA LV PN16 VA Savienojošā detaļa ... LV, PN 16, VA, Centrējošais gredzens no alumīnija ar Viton gredzenblīvi