

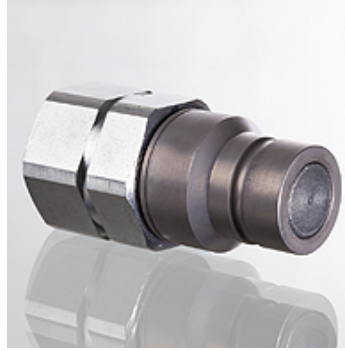
SKS IR FS HA

Spraudsavienojuma spraudnis

HANSA FLEX

Īpašības

Izmantošana	būvniecībā, kalnrūpniecībā un tuneļu būvniecībā
Modelis	plakanais blīvējums
Savienojums 1	BSP iekšējā vītne, cilindriska
Blīvējuma veids 1	ieskrūvējamai tapai A, B un vajadzības gadījumā E formā.
Standarts	ISO 16028
Papildu pazīme	āmura darbībai
savietojams ar	Stucchi
Materiāls	Tērauds
Virsmas aizsardzība	galvaniskais pārklājums



Izstrādājums

Apzīmējums	DN*	Savienojošās vītnes	Tipizmērs	Ekspluatācijas spiediens (bar)	SF saīsināts*	Minerāleļļas temperatūra min. (°C)	Minerāleļļas temperatūra max. (°C)
SKS 20 IR 5 FS HA	19	G 3/4" -14	5	350,0	4	-25	100
SKS 25 IR 5 FS HA	25	G 1" -11	5	350,0	4	-25	100

DN = nominālais diametrs, nominālais platums