

# HK BM C0

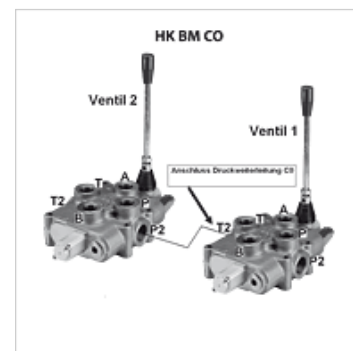
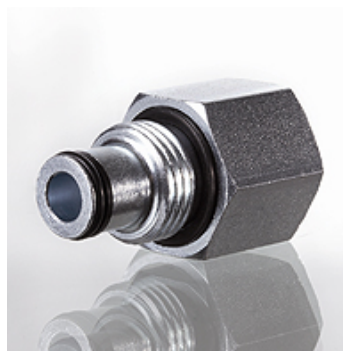
Manuāli regulējamā vārsta BM spiediena pārvade

**HANSA FLEX**

## Īpašības

**Piegādes apjoms** ar apaļa šķērsriezuma gredzenu

**Materiāls** Tērauds



## Apraksts

Spiediena pārvade ir piemērota HK BM tipa viengabala vārstu savstarpējai savienošanai. Lai to paveiktu, spiediena pārvade tiek ieskrūvēta 1. vārsta eļļas sānu savienojumā T2. Atplūdei uz tvertni pie 1. vārsta ir jābūt pieslēgtai pie augšējā pieslēguma T1.

Ja 1. vārsts netiek izmantots, 2. vārstu var izmantot citai darbībai ar pilnu spiedienu un caurplūdi. Ja 1. vārsts tiek izmantots, 2. vārstam netiek pievadīts spiediens.

## Izstrādājums

Apzīmējums	paredzēts vārstu veidam	Svars (kg)
HK BM40 C0	HK BM40	0,10
HK BM70 C0	HK BM70	0,10
HK BM150 C0	HK BM150	0,15

## ir piederums šādiem izstrādājumiem

HK BM40	Manuāli regulējams vārsts BM 40
HK BM70	Manuāli regulējams vārsts BM 70
HK BM150	Manuāli regulējams vārsts BM 150