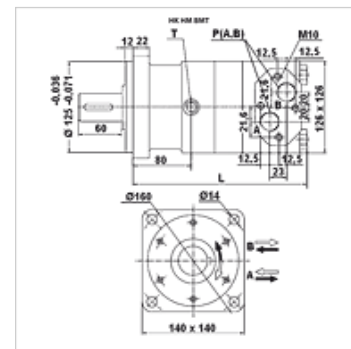


### Īpašības

<b>Savienojums</b>	Eļļas savienojumi: A + B = G 3/4"; eļļas izvade = G 1/4"
<b>Modelis</b>	Economy variant / short shaft always connect drain line Four hole flange bolt circle 160 Vārpsta Ø 40mm, garums 60mm
<b>Ieplūdes un atplūdes spiediens ar eļļas noplūdes cauruli max.</b>	210 bar



### Norāde

Ieteicams pieslēgt eļļas noplūdes cauruli!

### Izstrādājums

Apzīmējums	Caurplūde max. (L/min)	Darba apjoms (cc)	Apgriezienu skaits min. (rpm)	Apgriezienu skaits max. (rpm)	Griezes moments max. (N-m)	Spdiena kritums max. (bar)	Pmax. at 0-100 rpm (bar)	Pmax. at 100-300 rpm (bar)	Pmax. at 300 rpm (bar)	L (mm)	Svars (kg)
HK HM BMT 160	100	158,8	10	625	450	200	75	40	20	210	20,3
HK HM BMT 200	125	200,8	10	625	560	200	75	40	20	215	20,8
HK HM BMT 250	125	252,2	10	500	710	200	75	40	20	220	21,4
HK HM BMT 315	125	317,5	10	280	900	200	75	40	20	227	22,4
HK HM BMT 400	125	401,6	10	305	1000	180	75	40	20	236	23,0
HK HM BMT 500	125	535,5	10	240	1120	160	75	40	-	255	24,0

max. pressure on shaft seal (without leak oil line) or pressure in leak oil line – Griezes momenta vērtība un spiediena kritums attiecas uz ilgstošu darbību – pmax: = maks. spiediens

### Piederumi

HK V0 590 Triecienvārsts

### Rezerves daļas

HK HM BM DS Bļīvu komplekts hidrauliskajiem planetārajiem motoriem CN