

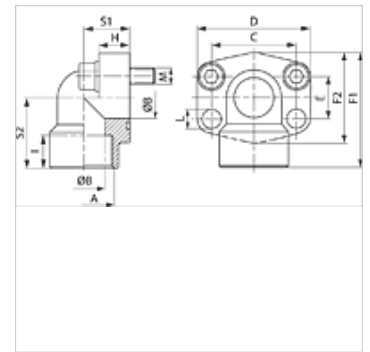
# AFS 90 N (6000 PSI)

leskrūvējams SAE atloks, NPT, 90° leņķis

**HANSA FLEX**

## Īpašības

|                            |                          |
|----------------------------|--------------------------|
| <b>Spiediena sērija</b>    | 6000 psi                 |
| <b>Standarts</b>           | SAE J 518 C<br>ISO 6162  |
| <b>Konstrukcija</b>        | 90° leņķis               |
| <b>Modelis</b>             | leskrūvējams SAE atloks  |
| <b>Stiprinājums</b>        | Urbums skrūvei           |
| <b>Piegādes apjoms</b>     | tikai atloks             |
| <b>Materiāls</b>           | S355J2G3 (ST52.3)        |
| <b>Virsmas aizsardzība</b> | ieeļļošana ar melno eļļu |



## Norāde

Norādītais maksimālais ekspluatācijas spiediens attiecas uz atloku! Reālo ekspluatācijas spiedienu nosaka caurule (sieniņu biezums) un tās kvalitāte!

Ieteicamās skrūves ir norādītas ailēs M (metriskās) vai M (collu).

## Izstrādājums

| Apzīmējums              | PB 10.9 | Tipizmērs | A                | Ø B  | C    | E    | F1   | H    | I    | S1   | S2   | L    | M metr.   | M collas       |
|-------------------------|---------|-----------|------------------|------|------|------|------|------|------|------|------|------|-----------|----------------|
|                         | (bar)   |           |                  | (mm) | (mm) | (mm) | (mm) | (mm) | (mm) | (mm) | (mm) | (mm) |           |                |
| <b>AFS 401/90 N</b>     | 400     | 1/2"      | NPT 1/2" -14     | 13   | 40,5 | 18,2 | 60   | 16   | 19   | 20   | 37   | 9,0  | M 8 x 30  | 5/16" x 1.1/4" |
| <b>AFS 401/90 N 038</b> | 400     | 1/2"      | NPT 3/8" -18     | 13   | 40,5 | 18,2 | 60   | 16   | 19   | 20   | 37   | 9,0  | M 8 x 30  | 5/16" x 1.1/4" |
| <b>AFS 402/90 N</b>     | 400     | 3/4"      | NPT 3/4" -14     | 19   | 50,8 | 23,8 | 70   | 19   | 20   | 28   | 43   | 11,0 | M 10 x 35 | 3/8" x 1.1/2"  |
| <b>AFS 403/90 N</b>     | 400     | 1"        | NPT 1" -11,5     | 25   | 57,2 | 27,8 | 85   | 21   | 22   | 34   | 51   | 13,0 | M 12 x 45 | 7/16" x 1.3/4" |
| <b>AFS 404/90 N</b>     | 400     | 1.1/4"    | NPT 1.1/4" -11,5 | 32   | 66,7 | 31,8 | 95   | 25   | 25   | 38   | 56   | *1   | M 14 x 45 | 1/2" x 1.3/4"  |
| <b>AFS 405/90 N</b>     | 400     | 1.1/2"    | NPT 1.1/2"       | 38   | 79,4 | 36,5 | 110  | 25   | 28   | 42   | 65   | 17,0 | M 16 x 50 | 5/8" x 2"      |

PN = nominālais spiediens PB = maks. ekspluatācijas spiediens

\*1) = 15,0 metriskajām skrūvēm; 13,5 UNC skrūvēm

## Izstrādājumu varianti

|                                     |  |
|-------------------------------------|--|
| <b>AFS 90 N M (3000 / 6000 PSI)</b> | leskrūvējams SAE atloks, NPT, 90° leņķis, ar metrisku skrūvju komplektu un apaļa šķērsriezuma gredzenu |
| <b>AFS 90 N U (3000 / 6000 PSI)</b> | leskrūvējams SAE atloks, NPT, 90° leņķis, ar UNC skrūvju komplektu un apaļa šķērsriezuma gredzenu      |