

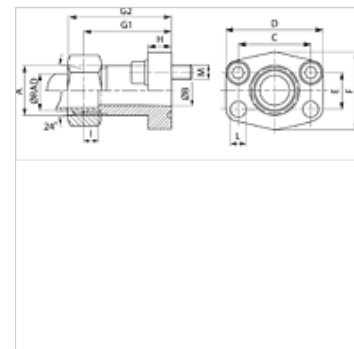
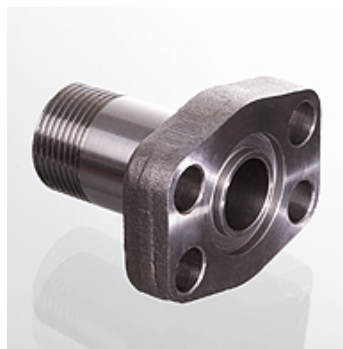
# AFG M (6000 PSI)

SAE atloks ar ārējo vītņi

**HANSA FLEX**

## Īpašības

Spiediena sērija	6000 psi
Standarts	DIN 3901 / 3902
Konstrukcija	Taisna
Modelis	SAE atloks ar ārējo vītņi
Stiprinājums	Urbums skrūvei
Piegādes apjoms	tikai atloks
Materiāls	S355J2G3 (ST52.3)
Virsmas aizsardzība	ieeļļošana ar melno eļļu



## Norāde

Norādes par montāžu, uzstādīšanu, spiediena slodzi un pieļaujamo ekspluatācijas temperatūru iespējams atrast cauruļu veidgabalu tehniskajā informācijā SAE J 518 C.

Ieteicamās skrūves ir norādītas ailēs M (metriskās) vai M (collu).

## Izstrādājums

Apzīmējums	Sērija	Ø RAD (mm)	PB 10.9 (bar)	Tipizmērs	A	Ø B (mm)	C (mm)	E (mm)	G1 (mm)	I (mm)	L (mm)	M metr.	M collas
AFG 401 M/S16	S	16	400	1/2"	M24x1,5	12	40,5	18,2	60	8,5	9,0	M 8 x 30	5/16" x 1.1/4"
AFG 402 M/S25	S	25	400	3/4"	M36x2	19	50,8	23,8	73	12,0	11,5	M 10 x 35	3/8" x 1.1/2"
AFG 403 M/S30	S	30	400	1"	M42x2	25	57,2	27,8	82	13,5	13,0	M 12 x 45	7/16" x 1.3/4"
AFG 404 M/S30	S	30	400	1.1/4"	M42x2	25	66,7	31,8	92	13,5	*1	M 14 x 50	1/2" x 1.3/4"
AFG 404 M/S38	S	38	400	1.1/4"	M52x2	29	66,7	31,8	92	16,0	*1	M 14 x 50	1/2" x 1.3/4"
AFG 405 M/S38	S	38	400	1.1/2"	M52x2	32	79,4	36,5	96	16,0	17,5	M 16 x 50	5/8" x 2"

PN = nominālais spiediens PB = maks. ekspluatācijas spiediens – Ø = caurules ārējais diametrs – Sērija: LL = ļoti vieglā L = vieglā S = smagā

\*1) = 15,0 metriskajām skrūvēm; 13,5 UNC skrūvēm

## Izstrādājumu varianti

AFG M M (3000 / 6000 PSI) SAE atloks ar ārējo vītņi, ar metrisku skrūvju komplektu un apaļa šķēsgriezuma gredzenu

AFG M U (3000 / 6000 PSI) SAE atloks ar ārējo vītņi, ar UNC skrūvju komplektu un apaļa šķēsgriezuma gredzenu